



Entwurfsplanung

Grundrisse UG, EG, OG, DG

Ansichten, Schnitte

Maßstab M 1 : 100

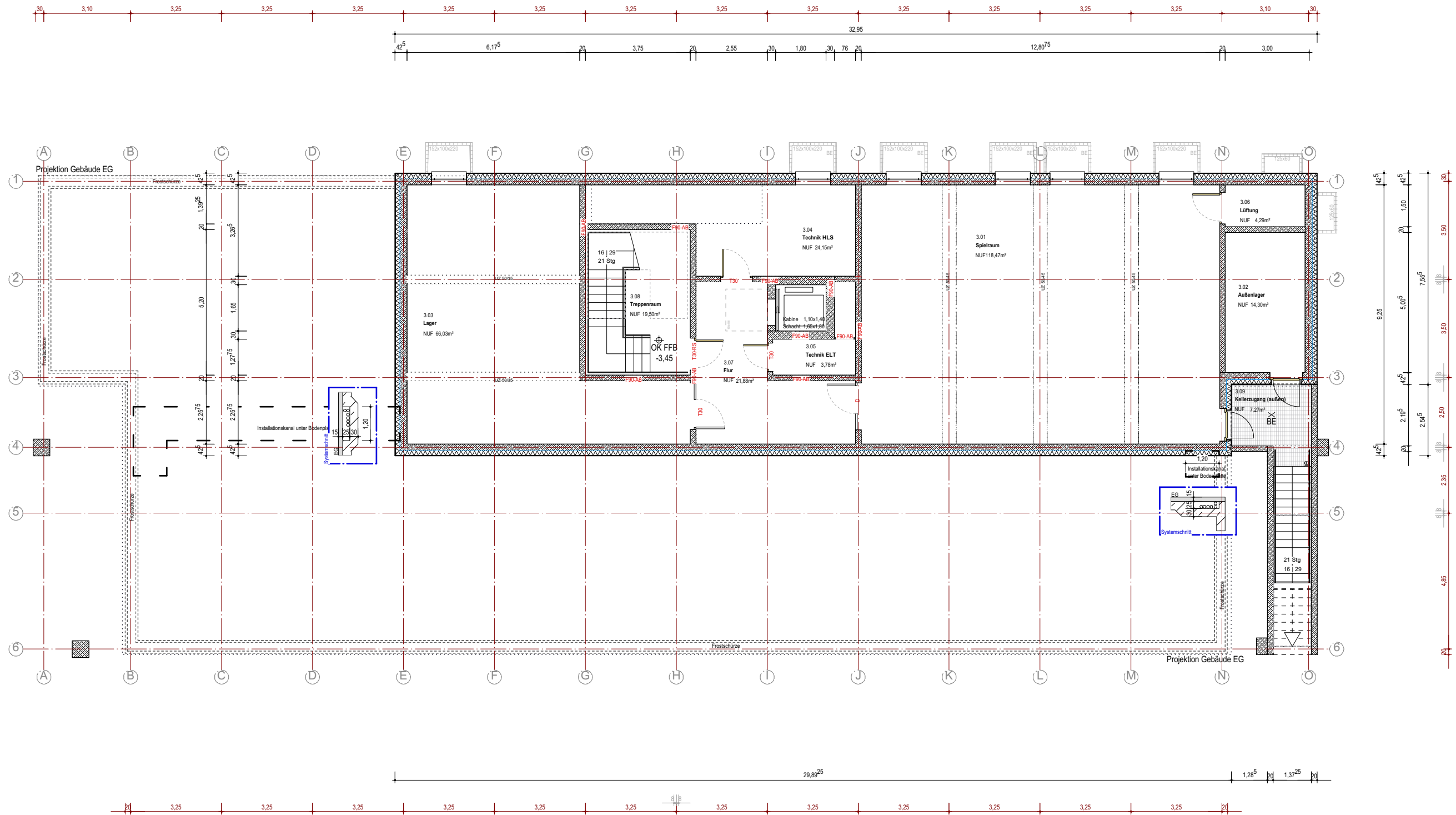
Hinweis: die Pläne gelten nur in Zusammenhang mit dem aktuellen Stand der Grundrisse, Schnitte und Ansichten.

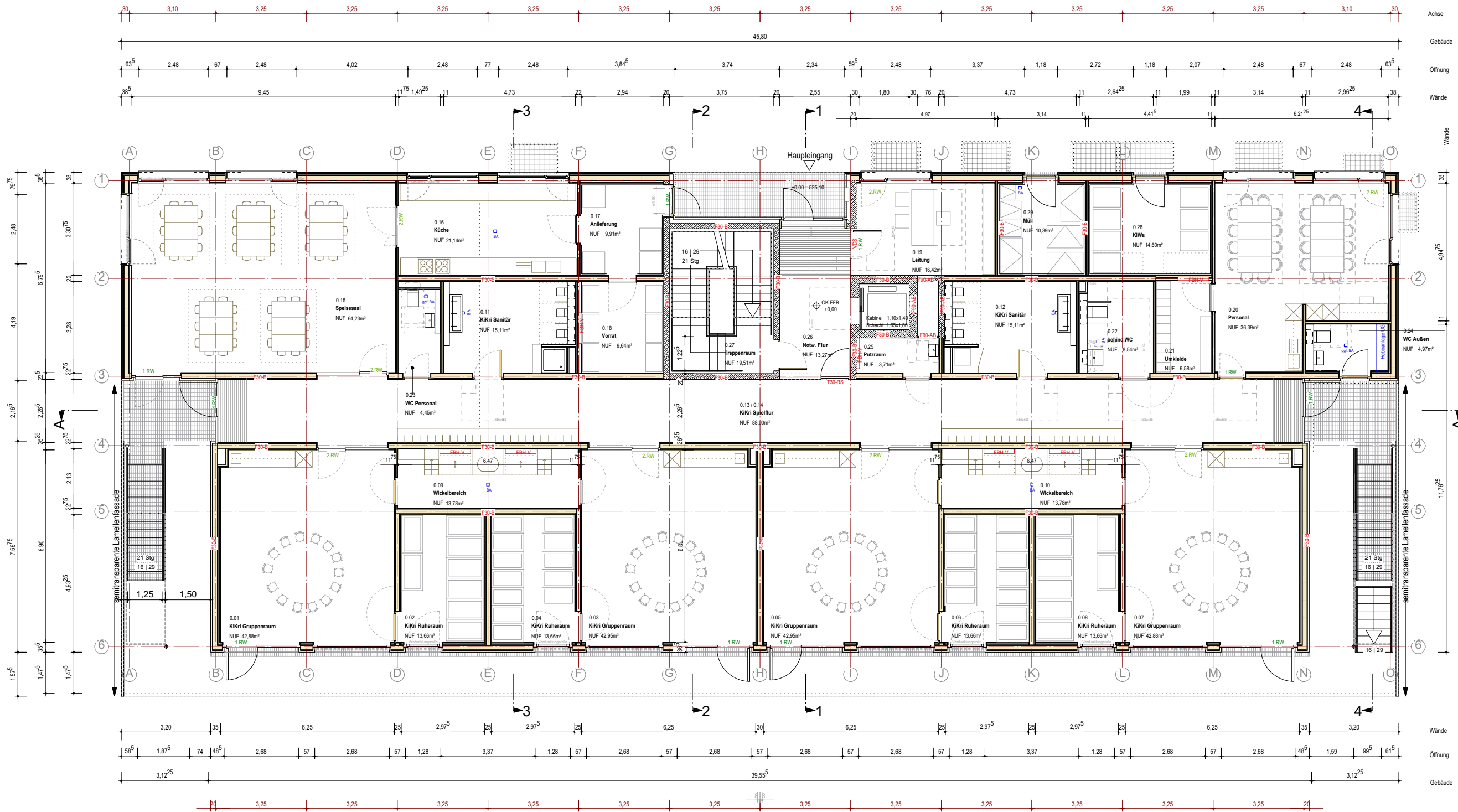
Kindertagesstätte am Katharinenheim, Bad Endorf

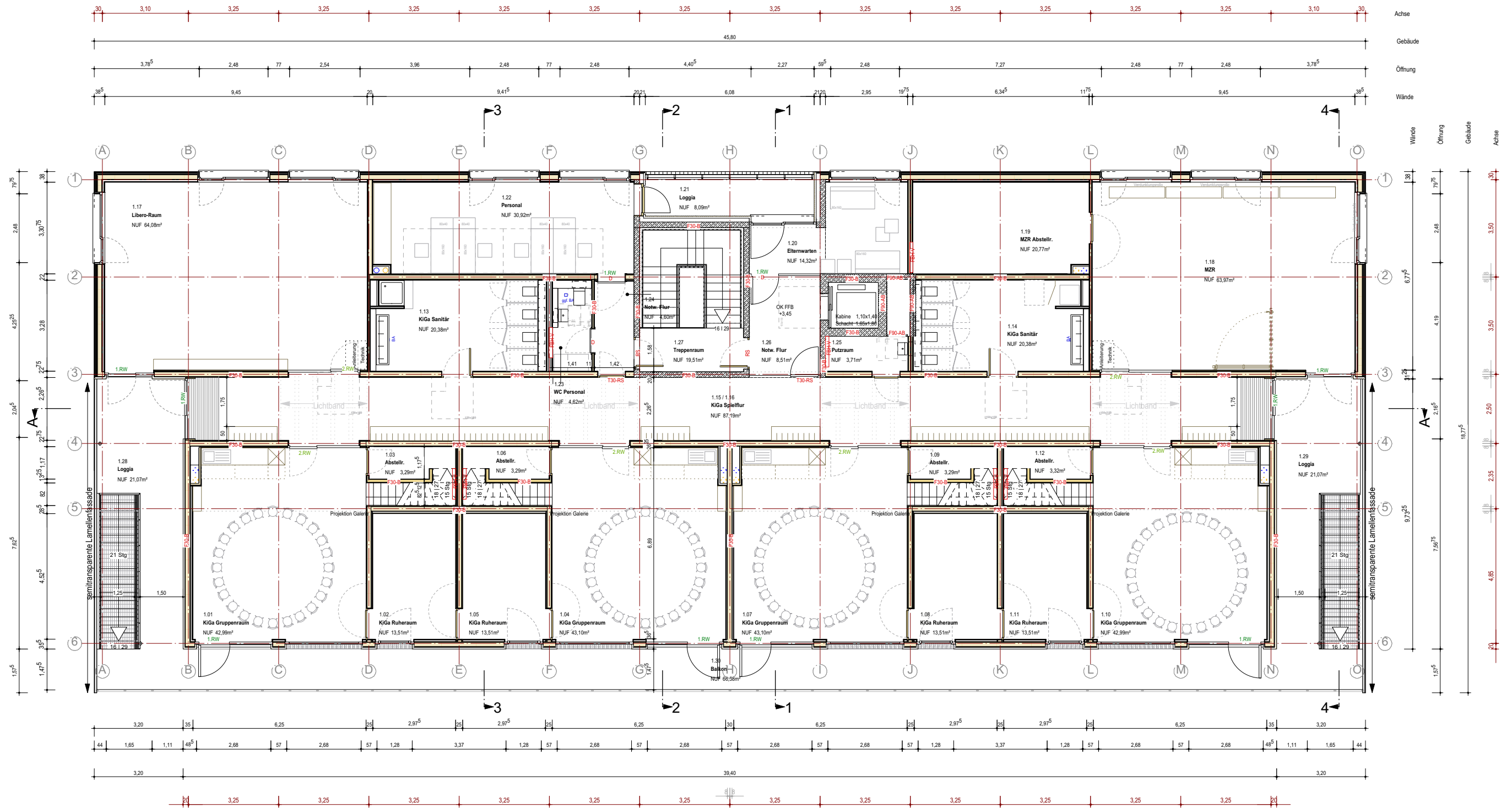
Bauherr, Antragsteller: Marktgemeinde Bad Endorf
vertreten durch: 1. Bürgermeisterin
Frau Doris Laban
Bahnhofstraße 6
83093 Bad Endorf
Tel. 08053 / 30080

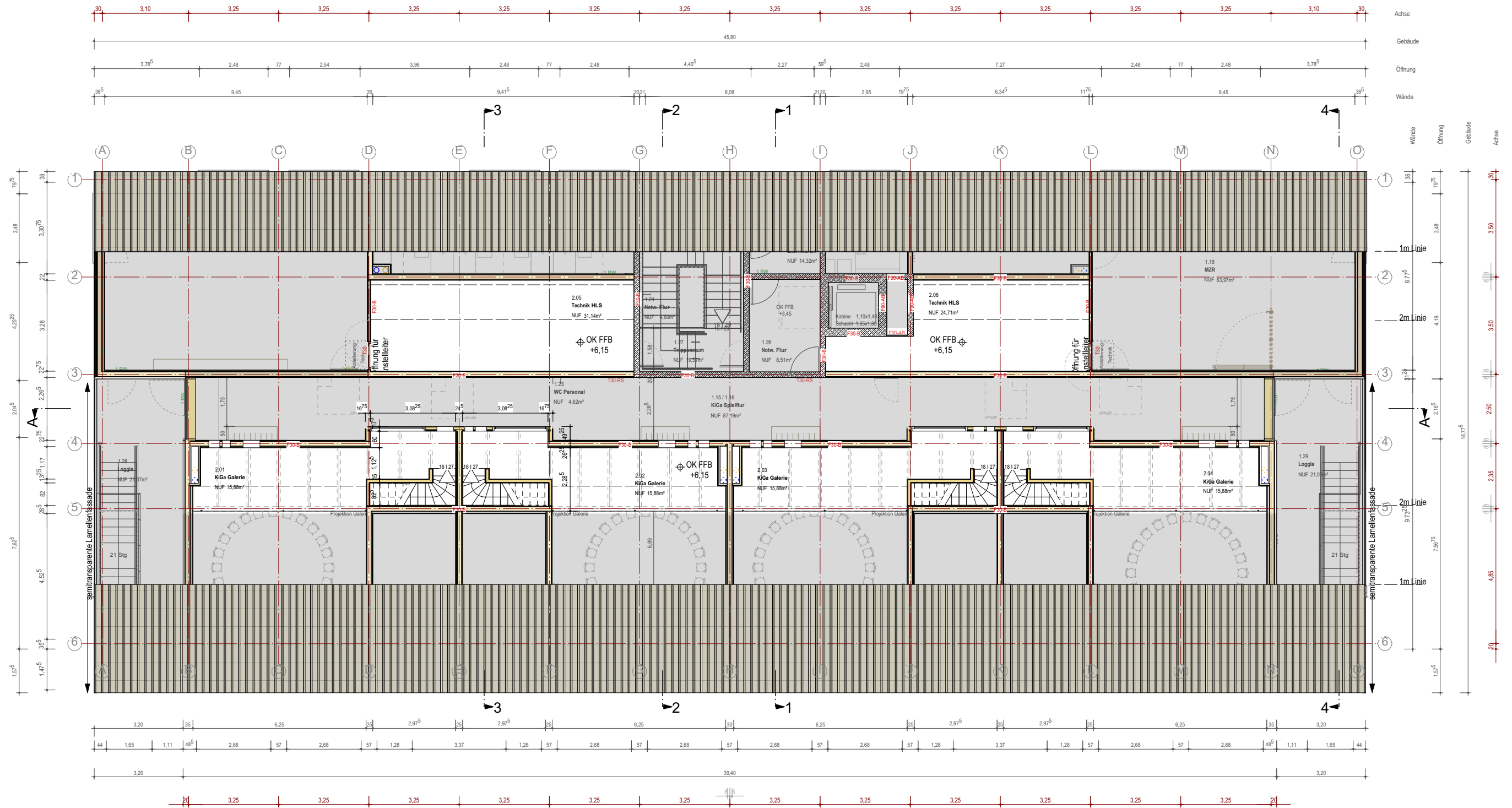
Planverfasser:
k.u.g.-architekten
Kodisch.Ullrich.Gasmann
Partnerschaft GmbH
Auenstraße 19
80469 München

T 089.1890476-0
F 089.1890476-25
kika@kug-architekten.de



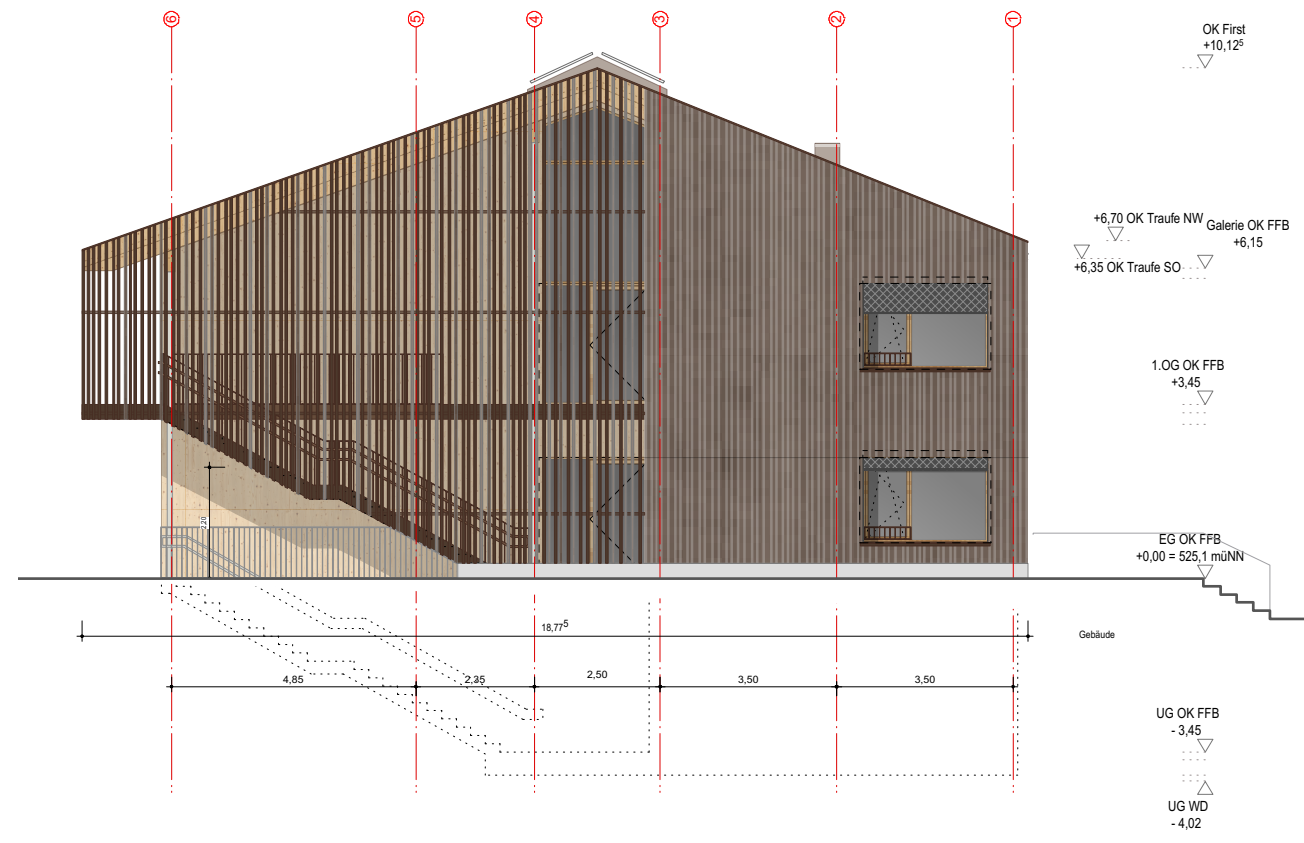








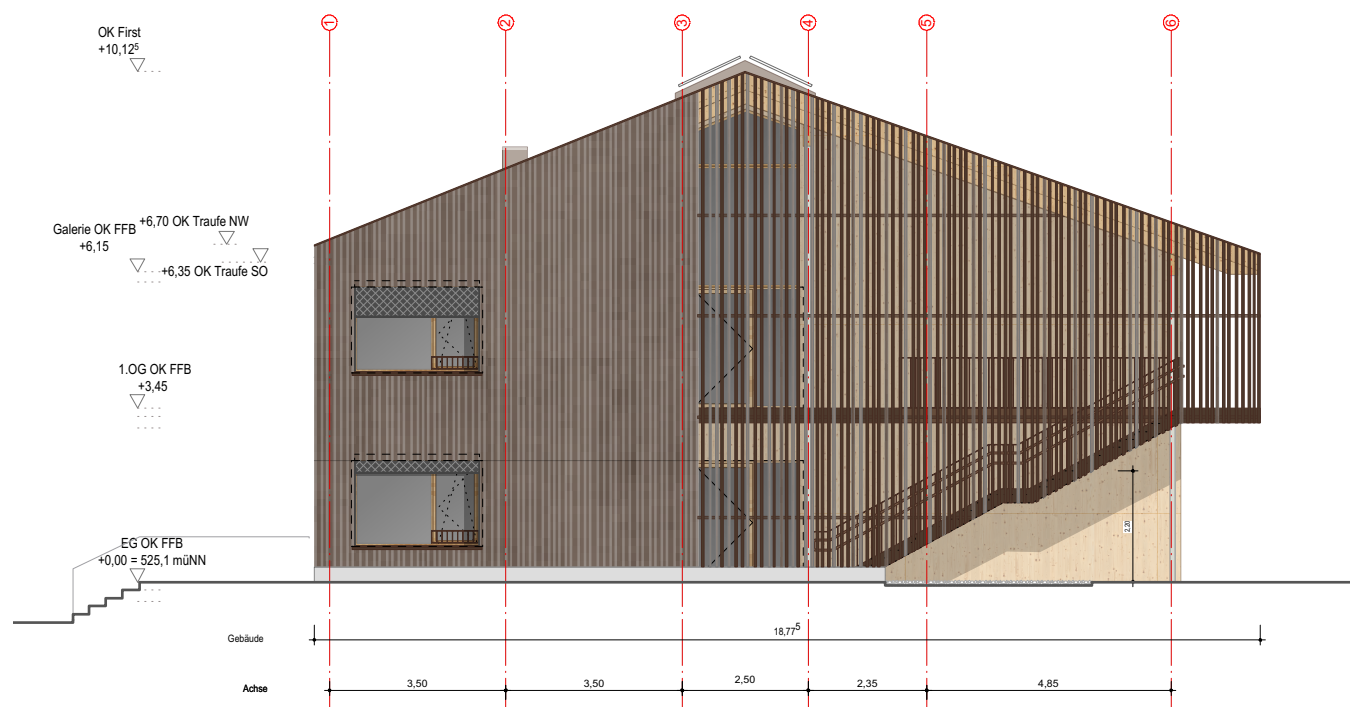
Ansicht Süd-Ost



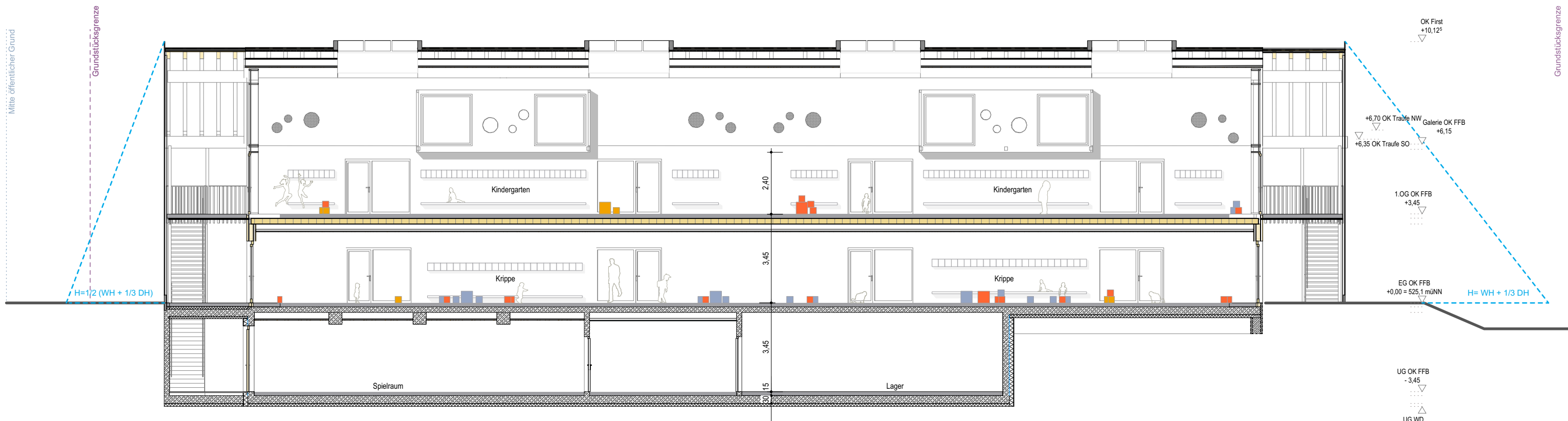
Ansicht Nord-Ost



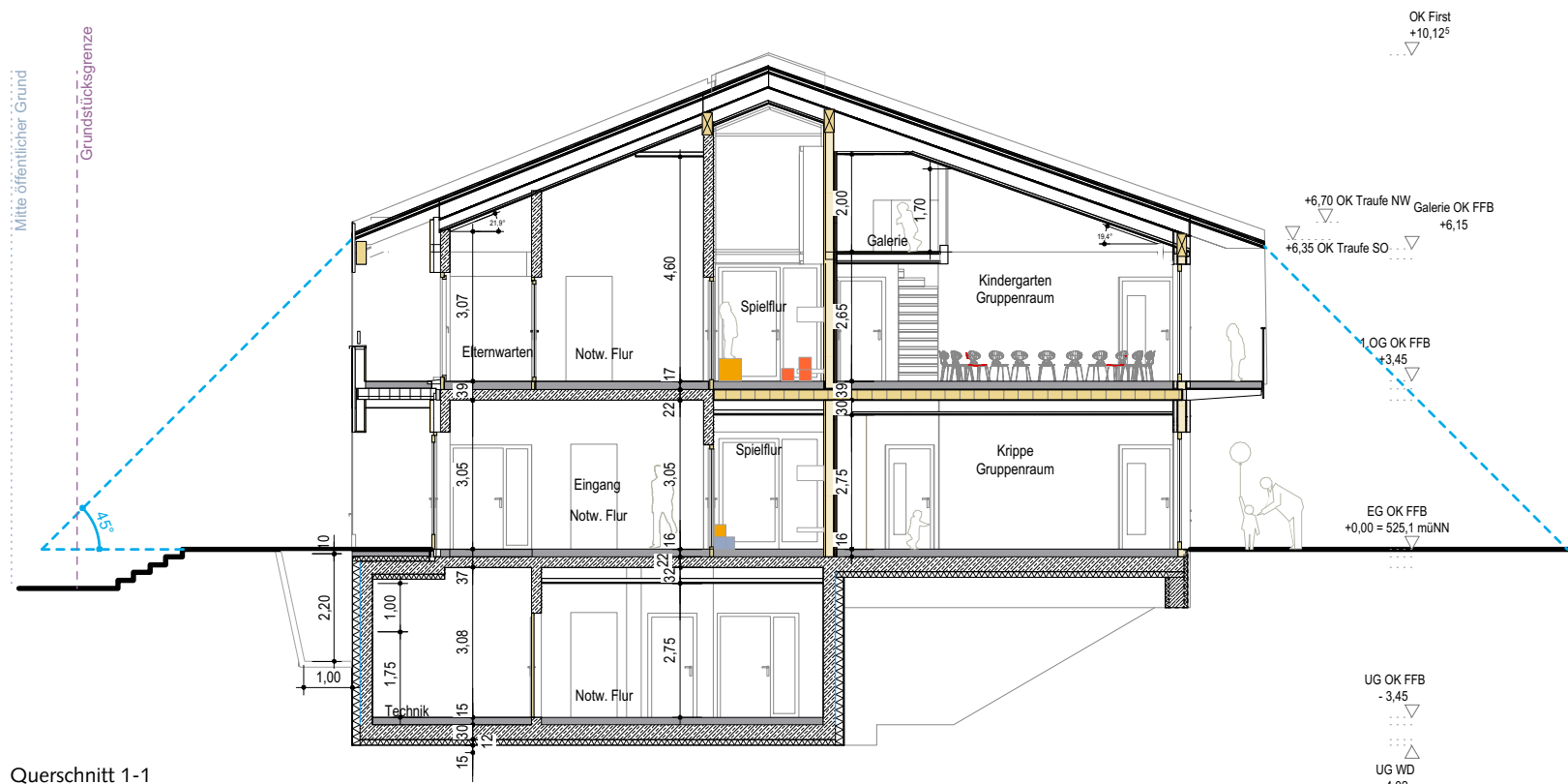
Ansicht Nord-West



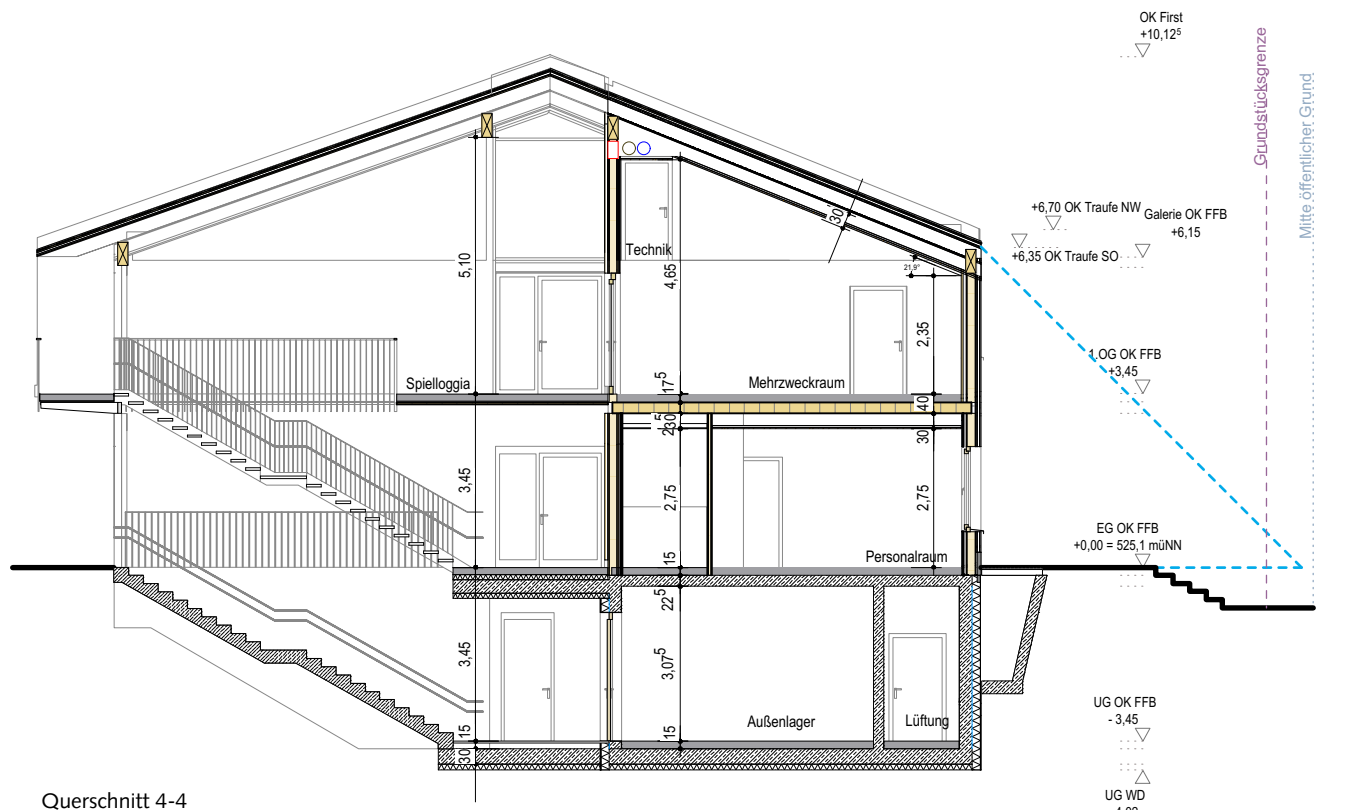
Ansicht Süd-West



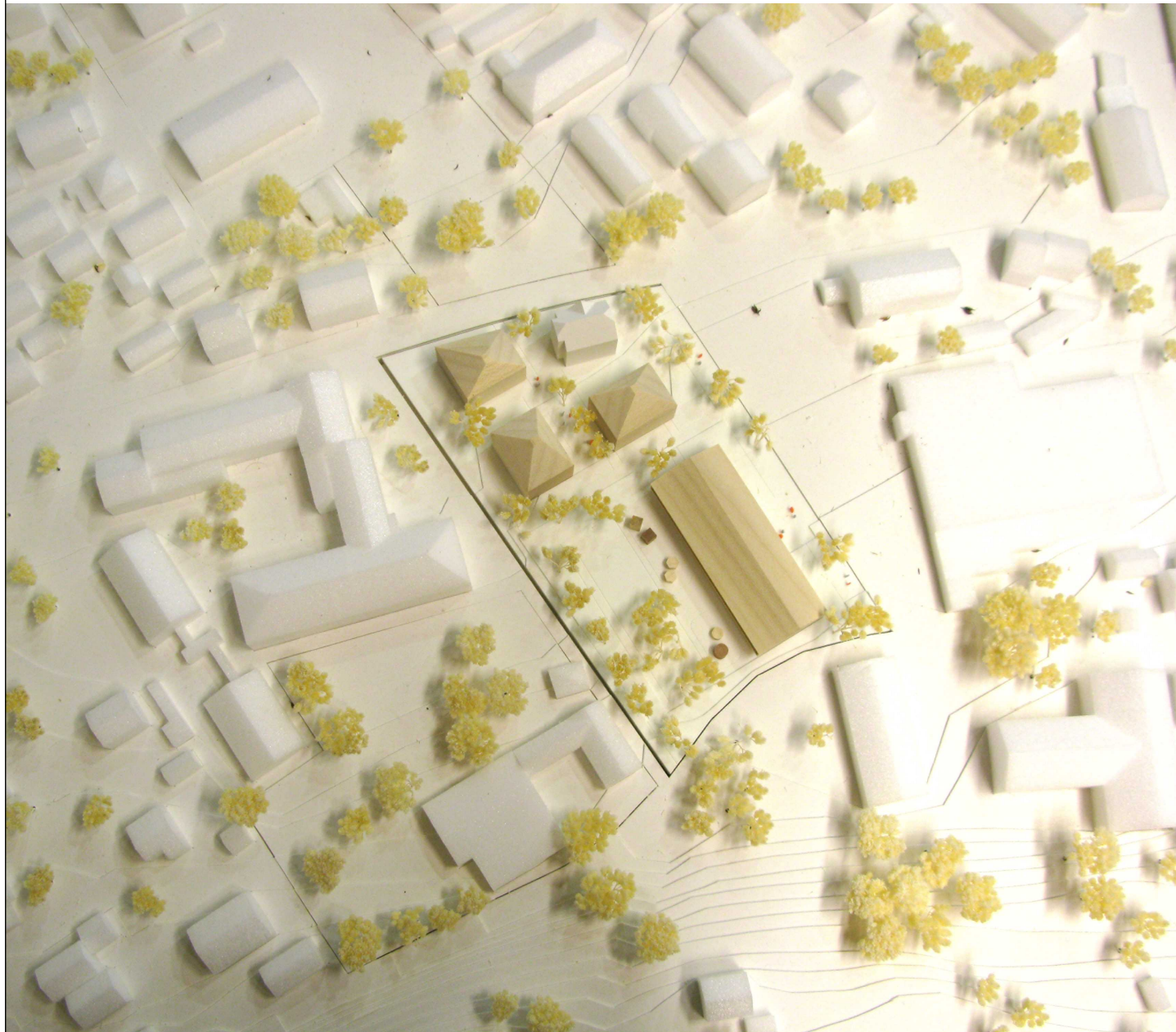
Längsschnitt A-A



Querschnitt 1-1



Querschnitt 4-4



Farb- & Materialkonzept

1. Konzept

Orientierung
Raumkonzept

2. F+M Außen

2.1 Fassaden

Ansicht Nord-West
Ansicht Süd-Ost
Ansichten Süd-West, Nord-Ost

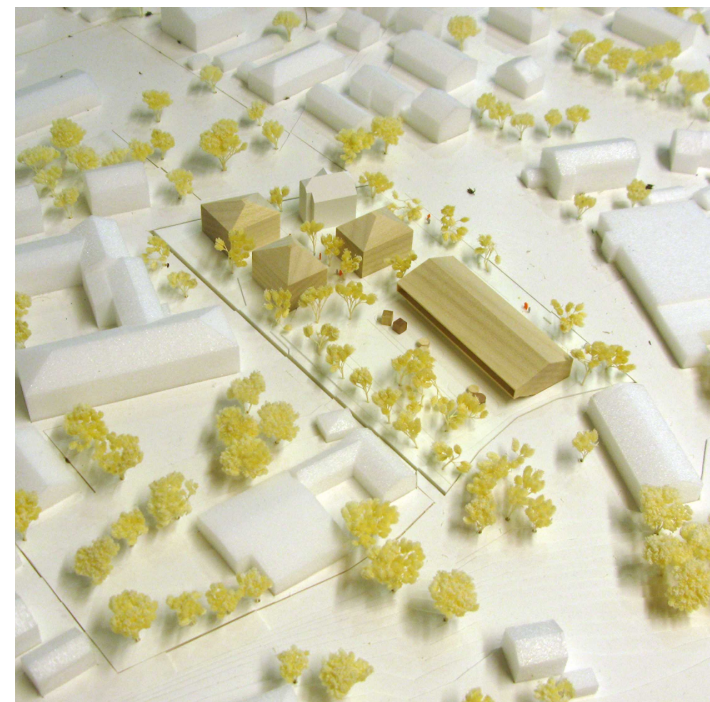
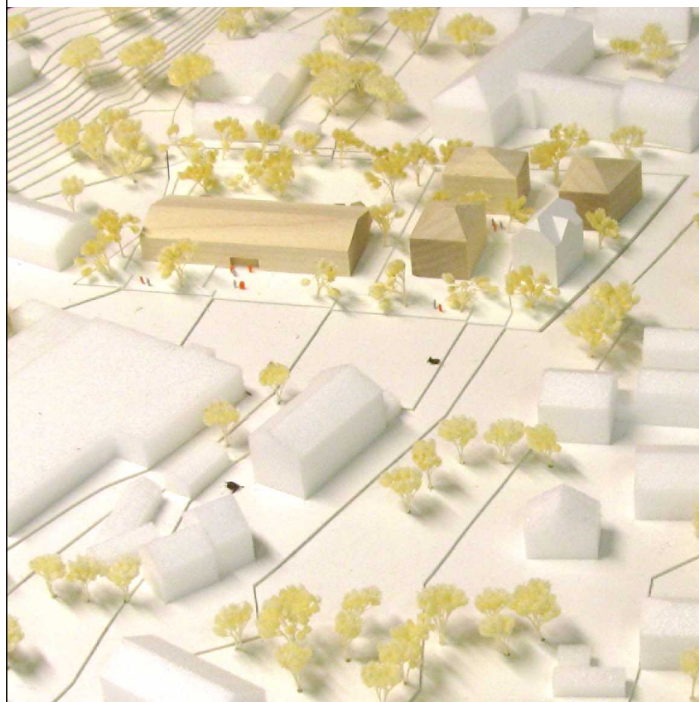
2.2 Außenwände

Boden-Deckel Schalung
Überdachte Fassade
Hülle durchlässig

3. F+M Innen

3.1 Räume

Spielflur EG
Treppenhaus
Sanitäreinheit KiKri
Gruppenraum KiGa
Spielraum



1. Konzept

Orientierung

Ausrichtung aller Gruppenräume nach Süden zur Freifläche und aller Nebenräume nach Norden zum Rewe-Parkplatz, dadurch klare Gliederung der einzelnen Funktionsbereiche.

Raumkonzept

Gestaltung aller Räume mit wenigen, naturbelassenen Materialien und zurückgenommener Farbigkeit zur Erzielung einer ruhigen Gesamtatmosphäre, die unterschiedlichsten Nutzungen Raum bietet.

Hinweis: die Pläne gelten nur in Zusammenhang mit dem aktuellen Stand der Grundrisse, Schnitte und Ansichten.

Kindertagesstätte am Katharinenheim, Bad Endorf

Bauherr, Antragsteller: Marktgemeinde Bad Endorf
vertreten durch: 1. Bürgermeisterin
Frau Doris Laban
Bahnhofstraße 6
83093 Bad Endorf
Tel. 08053 / 30080

Planverfasser:
k.u.g.-architekten
Kodisch.Ullrich.Gasmann
Partnerschaft GmbH
Auenstraße 19
80469 München
T 089.1890476-0
F 089.1890476-25
kika@kug-architekten.de

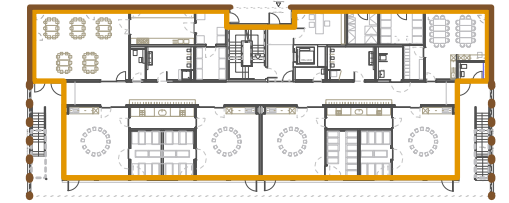
Farb- u. Materialkonzept Maßstab

Planinhalt Stand 11.12.2019

Inhaltsverzeichnis



Ansicht Nord-West, M 1:200



Fenster



Holz-Holz Fenster, zweigeteiltes Element, mit Flügel und Festverglasung RBÖ 2,6x1,7m; Flügel: Lichte ca. 87cm breit, Kipp-vor-Dreh Funktion

Regenschutzschiene aus Holz, alternativ Aluminium



alternativ:

> Außen: Hartholz;
Innen: Fichte/Kiefer/Lärche/Eiche

z.B. Firma Becker 360

Fensterbank, Laibung



Holz Laibung in Farbkontrast zur Fassadenschalung, mit farbloser Lasierung

Fensterbank aus Blech, Farbe abgestimmt zur Fassade

Fenster Küche



Holz-Holz Fenster, zweigeteiltes Element mit Flügel und Festverglasung RBÖ 2,6x1,5m; Flügel: Lichte ca. 87cm breit, Kipp Dreh Funktion

komplett verdeckt hinter Schalung

Absturzicherung



Stabgeländer, Befestigung auf dem Fensterrahmen, Farbe abgestimmt zur Fassade

Haupteingang



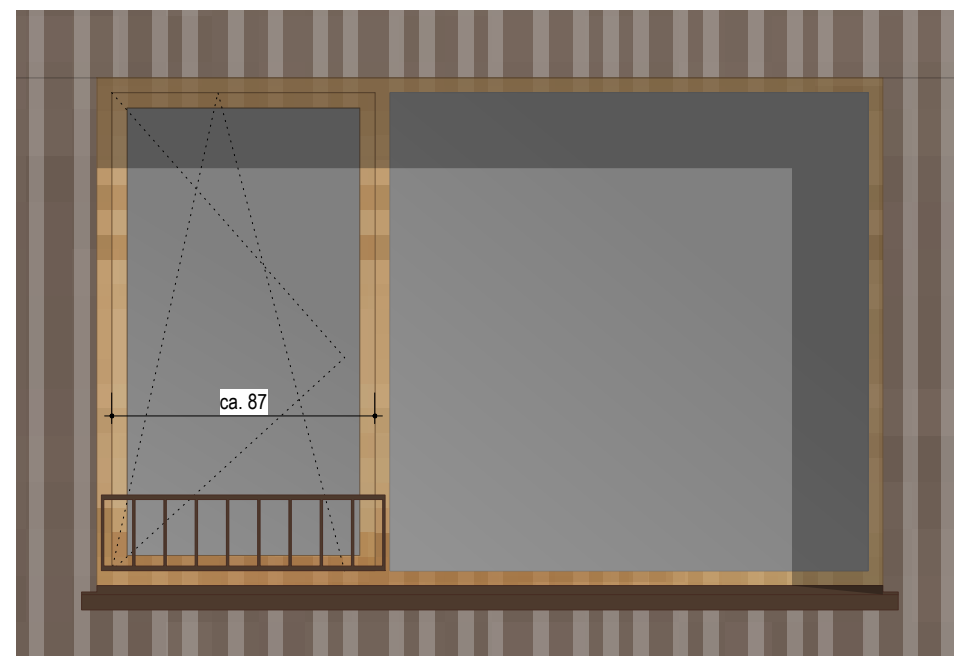
Glasrahmenkonstruktion, Holz Klingelanlage und Briefkasten in Wand integriert

Nebentüren



Alu-Tür geschlossenes Türblatt

u.a. Müllraum, KW-Raum



Fenster, M 1:25

UK Laibung +2,40

ca. 1,70

OK Geländer ab OK FFB +1,02

OK Brüstung ab OK FFB+0,72

> BayBo: Fenster, die als Rettungswege dienen, müssen mind. 0,60m breit, in der Höhe mind. 1m groß und nicht höher als 1,2m ü FFB sein.
> GUV-V S2: Fenster müssen so gestaltet sein, dass sie beim Öffnen und Schließen sowie im geöffneten Zustand Kinder nicht gefährden.

Hinweis: die Pläne gelten nur in Zusammenhang mit dem aktuellen Stand der Grundrisse, Schnitte und Ansichten.

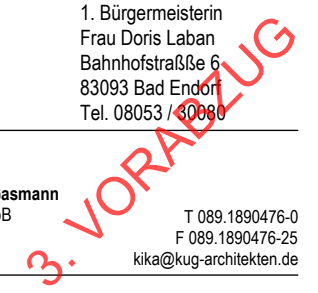
Kindertagesstätte am Katharinenheim, Bad Endorf

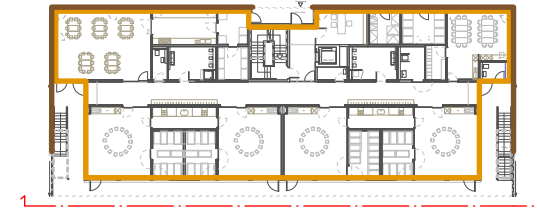
Bauherr, Antragsteller: Marktgemeinde Bad Endorf
vertreten durch: 1. Bürgermeisterin
Frau Doris Laban
Bahnhofstraße 6
83093 Bad Endorf
Tel. 08053 / 80080

Planverfasser:
k.u.g.-architekten
Kodisch.Ullrich.Gasmann
Partnerschaft GmbH
Auenstraße 19
80469 München
T 089.1890476-0
F 089.1890476-25
kika@kug-architekten.de

Farb- u. Materialkonzept Maßstab 1:200
F+M_A-2.1 1:25
Planinhalt Stand 11.12.2019

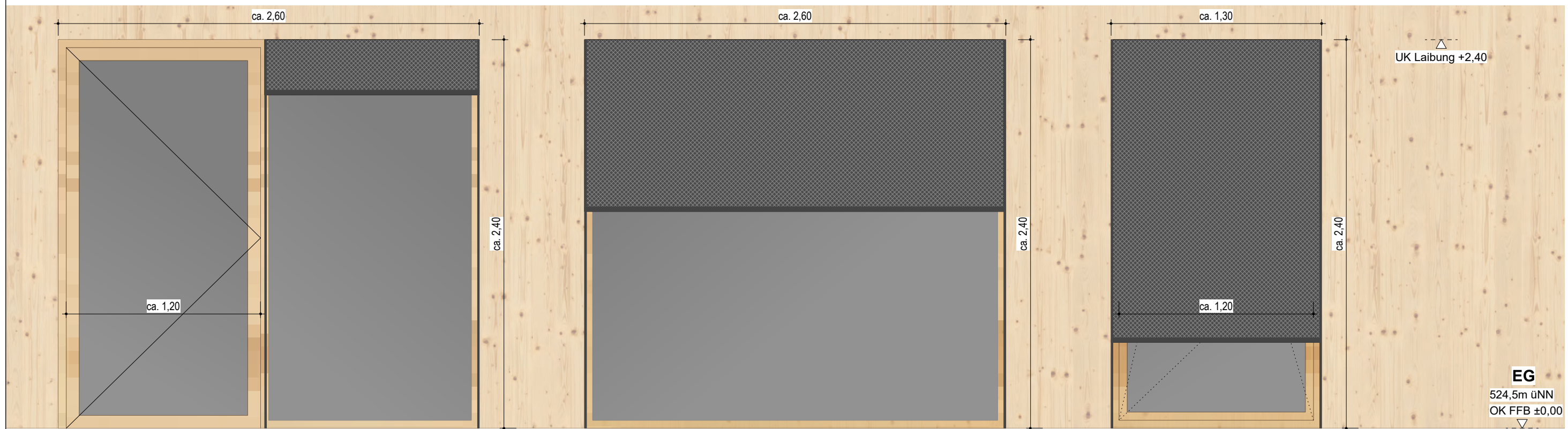
Ansicht Nord-West





- Qualitätsvorgaben**
- Sonnenschutz an Balkon- und Terrassentüren darf den Fluchtweg ins Freie nicht behindern (z.B. automatischer Stopp bis max. 1,25 m über Boden)
 - Ausgangstüren im Verlauf von Rettungswegen sollten von Erwachsenen, nicht aber von Kindern zu öffnen sein, da Kinder bei Auftreten einer Gefahr immer auf Hilfe der Erwachsenen angewiesen sind.
 - Barrierefrei planen. Es ist lediglich eine maximale Differenz von 2cm zulässig

Ansicht Süd-Ost, M 1:200



Fassadenelemente, M 1:25

Fenster / Türen

> Holz-Holz Fenster-Tür
zweigeteiltes Element, mit Flügel und Festverglasung
RBÖ 2,6x2,4m; Flügel: Lichte 120cm breit, max. 2cm Schwelle

> Holz-Holz bodentiefe Fenster,
Festverglasung,
RBÖ 2,6x2,4m

> Holz-Holz bodentiefe Fenster,
eingeteiltes Element, RBÖ 1,3x2,4m;
Flügel: Lichte 120cm breit

Holz Laibung, farbloser Lasierung

Sonnenschutz

Textilscreen,
Kasten verblendet

Notausgang:
Sonnenschutzverglasung



Hinweis: die Pläne gelten nur in Zusammenhang mit dem aktuellen Stand der Grundrisse, Schnitte und Ansichten.

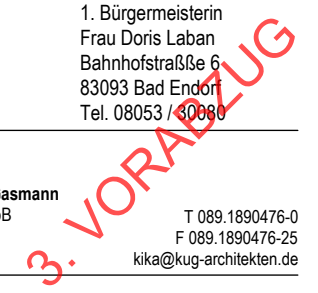
**Kindertagesstätte
am Katharinenheim, Bad Endorf**

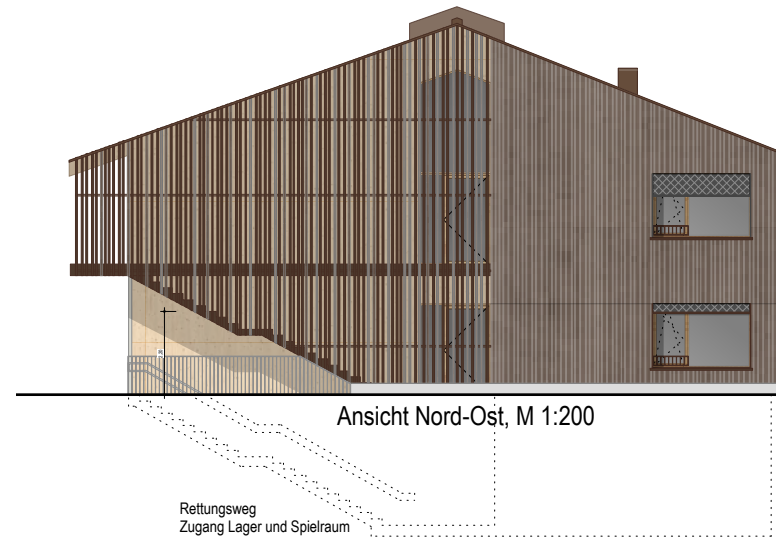
Bauherr, Antragsteller: Marktgemeinde Bad Endorf
vertreten durch: 1. Bürgermeisterin
Frau Doris Laban
Bahnhofstraße 6
83093 Bad Endorf
Tel. 08053 / 40080

Planverfasser:
k.u.g.-architekten
Kodisch.Ullrich.Gasmann
Partnerschaft GmbH
Auenstraße 19
80469 München
T 089.1890476-0
F 089.1890476-25
kika@kug-architekten.de

Farb- u. Materialkonzept Maßstab 1:200
F+M_A-2.3 1:25
Planinhalt Stand 11.12.2019

Ansicht Süd-Ost



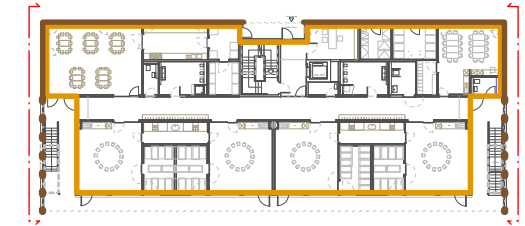


Ansicht Nord-Ost, M 1:200

Rettungsweg
Zugang Lager und Spielraum



Ansicht Süd-West, M 1:200
Unterlaufschutz: Kies



Fenster



Holz-Holz Fenster, zweigeteiltes Element, mit Flügel und Festverglasung RBÖ 2,6x1,7m; Flügel: Lichte ca. 87cm breit, Kipp-vor-Dreh Funktion

Regenschutzschiene aus Holz, alternativ Aluminium



alternativ:

> Außen: Hartholz;
Innen: Fichte/Kiefer/Lärche/Eiche

z.B. Firma Becker 360

Fensterbank, Laibung



Holz Laibung in Farbkontrast zur Fassadenschalung, mit farbloser Lasierung

Fensterbank aus Blech, Farbe abgestimmt zur Fassade

Sonnenschutz

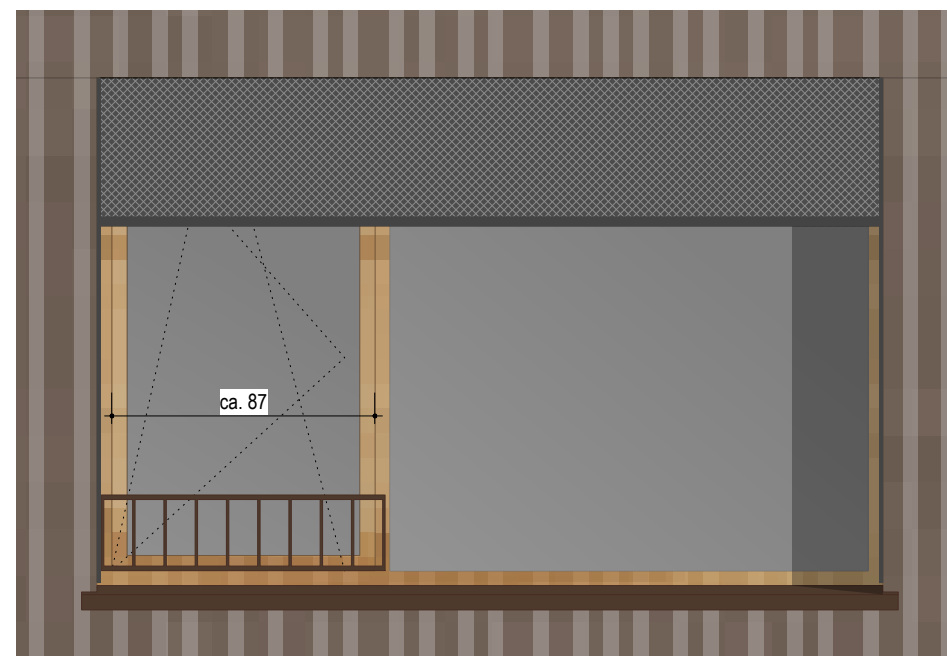


Textilscreen
Sonnenschutz, Blendschutz, gute Sicht nach draußen auch bei geschlossenem Screen

Absturzsicherung



Stabgeländer, Befestigung auf dem Fensterrahmen, Farbe abgestimmt zur Fassade



Fenster, M 1:25

UK Laibung +2,40

ca. 1,70

OK Geländer
ab OK FFB +1,02

OK Brüstung
ab OK FFB+0,72

> BayBo: Fenster, die als Rettungswege dienen, müssen mind. 0,60m breit, in der Höhe mind. 1m groß und nicht höher als 1,2m ü FFB sein.
> GUV-V S2: Fenster müssen so gestaltet sein, dass sie beim Öffnen und Schließen sowie im geöffneten Zustand Kinder nicht gefährden.

Hinweis: die Pläne gelten nur in Zusammenhang mit dem aktuellen Stand der Grundrisse, Schnitte und Ansichten.

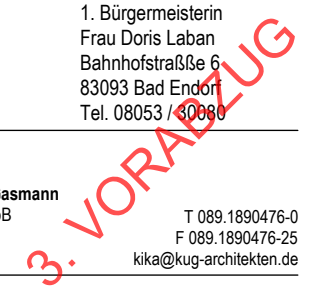
**Kindertagesstätte
am Katharinenheim, Bad Endorf**

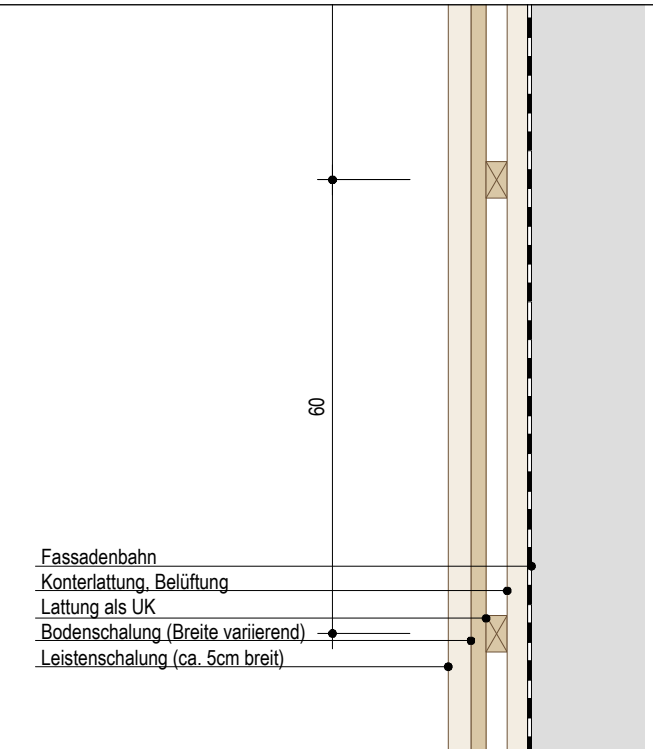
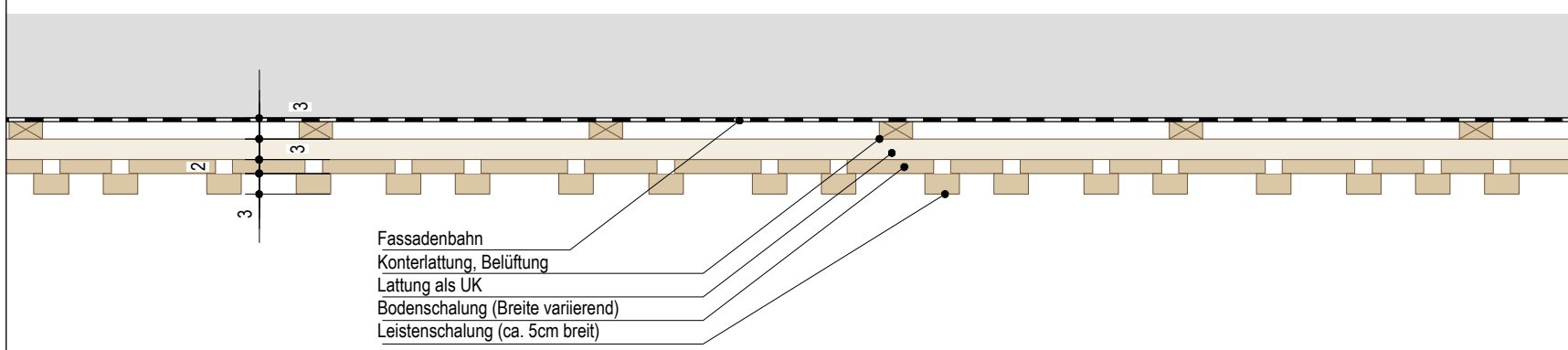
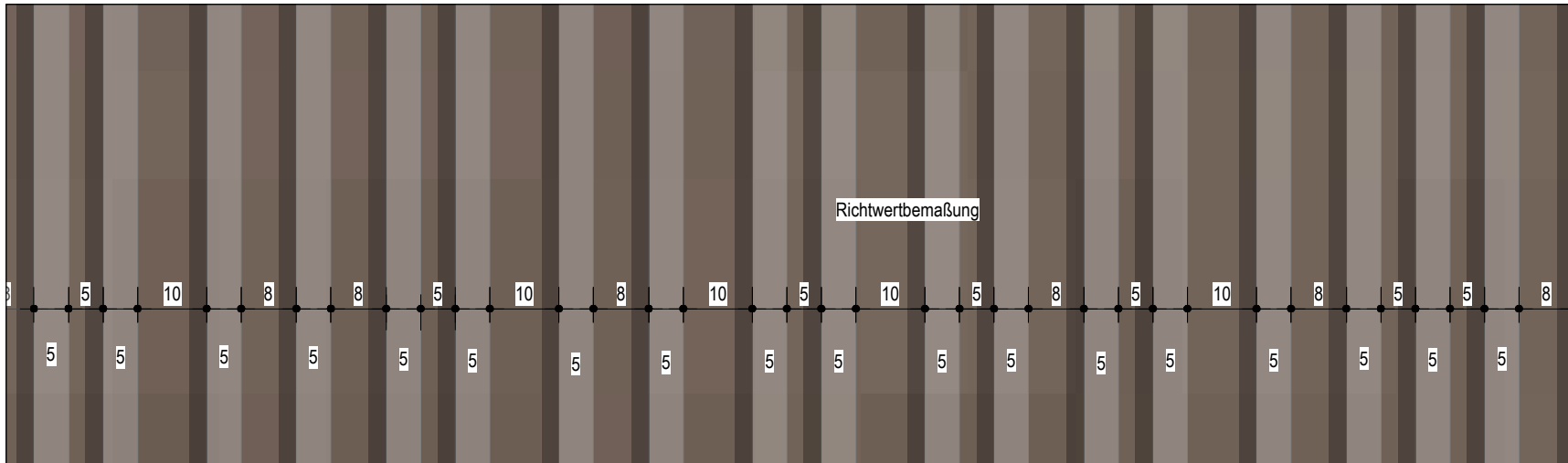
Bauherr, Antragsteller: Marktgemeinde Bad Endorf
vertreten durch: 1. Bürgermeisterin
Frau Doris Laban
Bahnhofstraße 6
83093 Bad Endorf
Tel. 08053 / 80080

Planverfasser:
k.u.g.-architekten
Kodisch.Ullrich.Gasmann
Partnerschaft GmbH
Auenstraße 19
80469 München
T 089.1890476-0
F 089.1890476-25
kika@kug-architekten.de

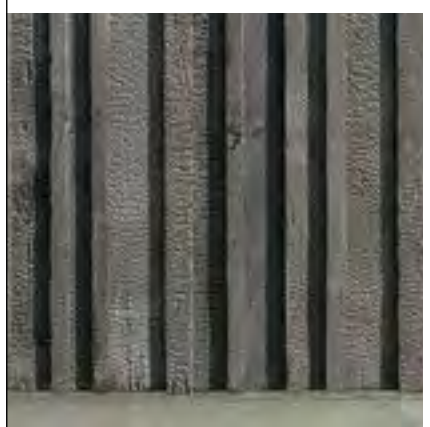
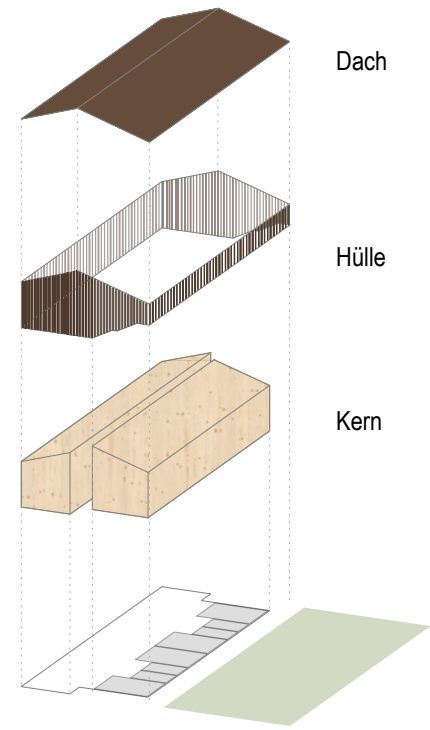
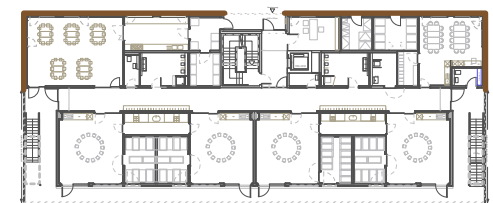
Farb- u. Materialkonzept Maßstab 1:200
F+M_A-2.2 1:25
Planinhalt Stand 11.12.2019

Ansicht Süd-West / Nord-Ost





Ausschnitt Schnitt M 1:10



Deckleistenbekleidung
 vorgehängte, belüftete Holzfassade
 - vertikale Schalung
 - Bretter unterschiedlicher Breiten mit abgedeckten Fugen. Es entsteht eine geschlossene Schalung mit Schattenwürfen
 - Schalungsmuster/breiten so auszuführen, dass sich Fugen immer wieder treffen



Alternativ Profilbretter mit Nut- und Feder
 vorgehängte, belüftete Holzfassade
 - vertikale Schalung
 - vier Profilbrettern in verschiedenen Breiten und Tiefen



Bild Ref. System Skyline Kontrast, Holzwerke Ladenburger

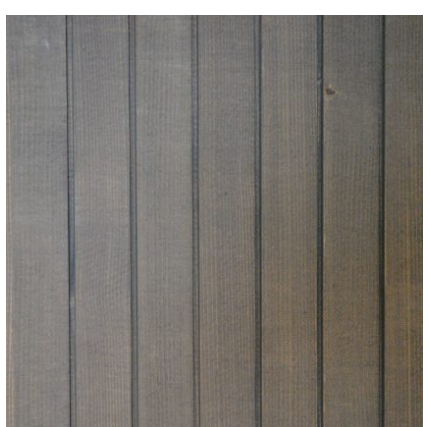


Sockel
 Stahlbeton-Fertigteil als Sockelelement bündig zur Fassade



Farblasur Holz
 - silikatische Farbbeschichtung als Lasur geeignet für Holz im Außenbereich
 - Anstrich in "Naturtönen", z.B. Adler Lignovit Terra ST04/4

Holzart
 - Fichte oder Lärche



alternativ: natürlich vergrautes Holz
 - vorvergraute Fassade durch beschleunigte Oxidation, nach ca. 6-12 Monaten ist der Prozess abgeschlossen
 - keine Wartung notwendig
 - nahtlose Übergänge zu unbewitterten Bereichen
 z.B. DURA PATINA, Tundragrau

Holzart
 - Weißtanne (astarm)

Hinweis:
 > Prozess des Alterns: Erscheinungsbild von Holzfassaden wird sich über seine Standzeit hinweg verändern

Hinweis: die Pläne gelten nur in Zusammenhang mit dem aktuellen Stand der Grundrisse, Schnitte und Ansichten.

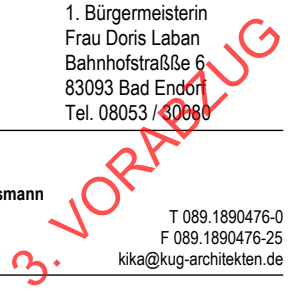
Kindertagesstätte am Katharinenheim, Bad Endorf

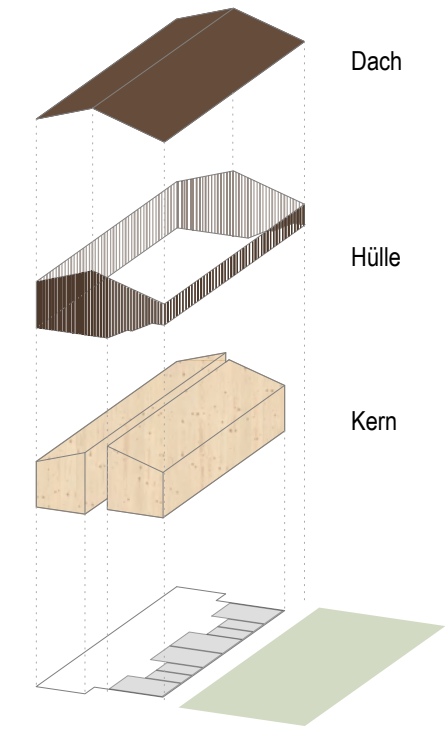
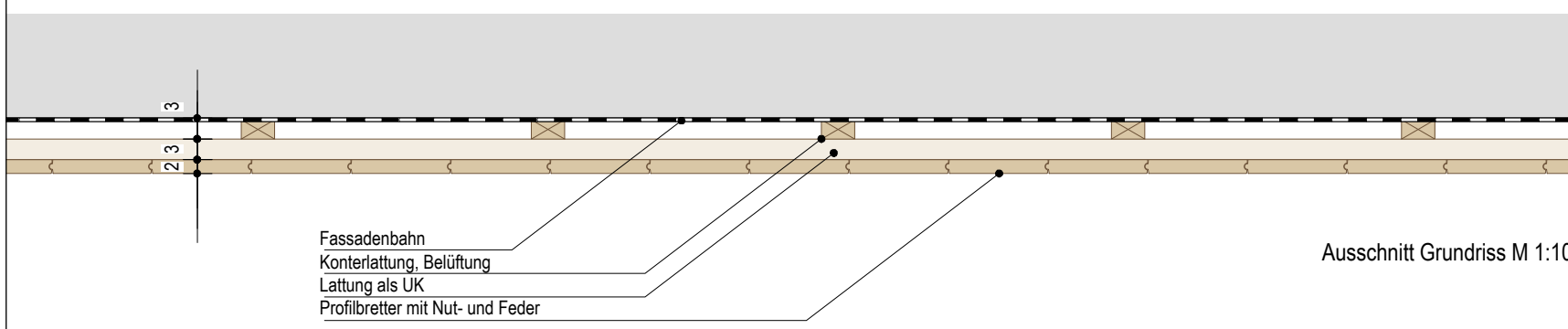
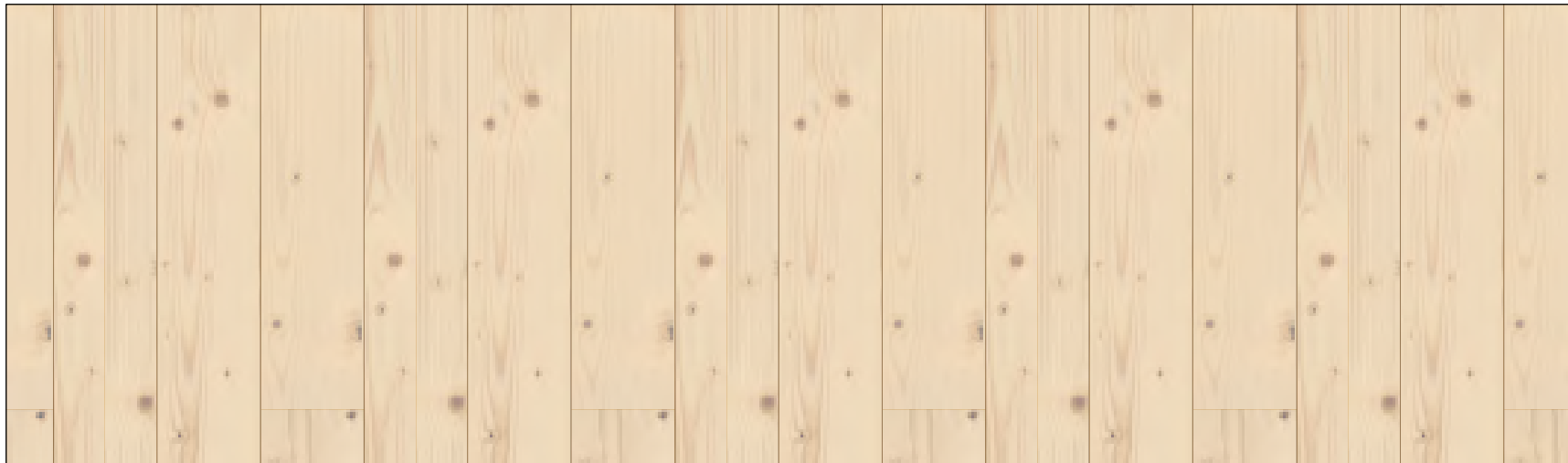
Bauherr, Antragsteller: Marktgemeinde Bad Endorf
 vertreten durch: 1. Bürgermeisterin Frau Doris Laban
 Bahnhofstraße 6
 83093 Bad Endorf
 Tel. 08053 / 80880

Planverfasser: k.u.g.-architekten
Kodisch.Ullrich.Gasmann
 Partnerschaft GmbB
 Auenstraße 19
 80469 München
 T 089.1890476-0
 F 089.1890476-25
 kika@kug-architekten.de

Farb- u. Materialkonzept F+M_A-1.1
 Planinhalt
 Maßstab 1:10
 Stand 11.12.2019

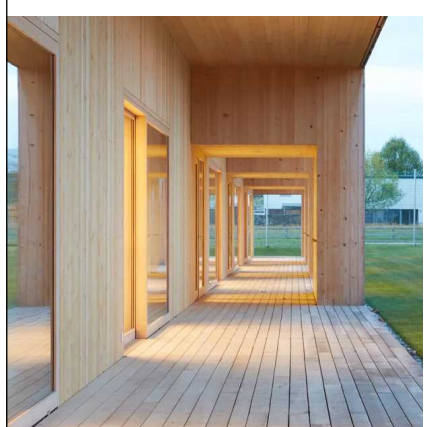
AW - Boden-Deckel Schalung



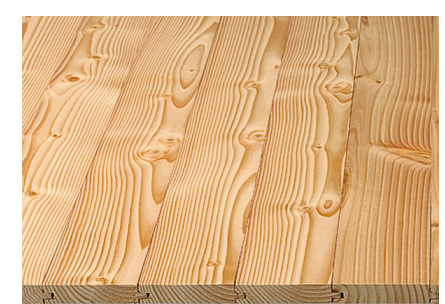


Profilbretter mit Nut- und Feder
vorgehängte, belüftete Holzfassade

- Oberflächen UV-geschützt, farblos
- Montage so ausführen, dass sich Fugen immer wieder treffen



Überdachte Fassade ohne Sockelelement
ggf. mit Opferschalung



Farbe Holz

- farblos UV-Schutz Öl, geeignet für Holz im Außenbereich
z.B. *Adler Lignovit Protect*

Holzart

- Fichte, Lärche oder Weißtanne

Hinweis:
> Prozess des Alterns: Erscheinungsbild von Holzfassaden wird sich über seine Standzeit hinweg verändern

Hinweis: die Pläne gelten nur in Zusammenhang mit dem aktuellen Stand der Grundrisse, Schnitte und Ansichten.

**Kindertagesstätte
am Katharinenheim, Bad Endorf**

Bauherr, Antragsteller: Marktgemeinde Bad Endorf
vertreten durch: 1. Bürgermeisterin
Frau Doris Laban
Bahnhofstraße 6
83093 Bad Endorf
Tel. 08053 / 80080

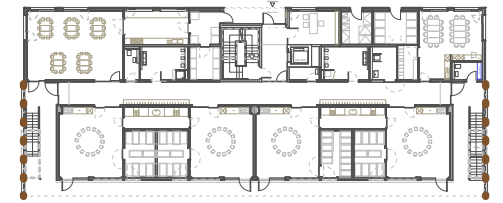
Planverfasser:
k.u.g.-architekten
Kodisch.Ullrich.Gasmann
Partnerschaft GmbH
Auenstraße 19
80469 München

T 089.1890476-0
F 089.1890476-25
kika@kug-architekten.de

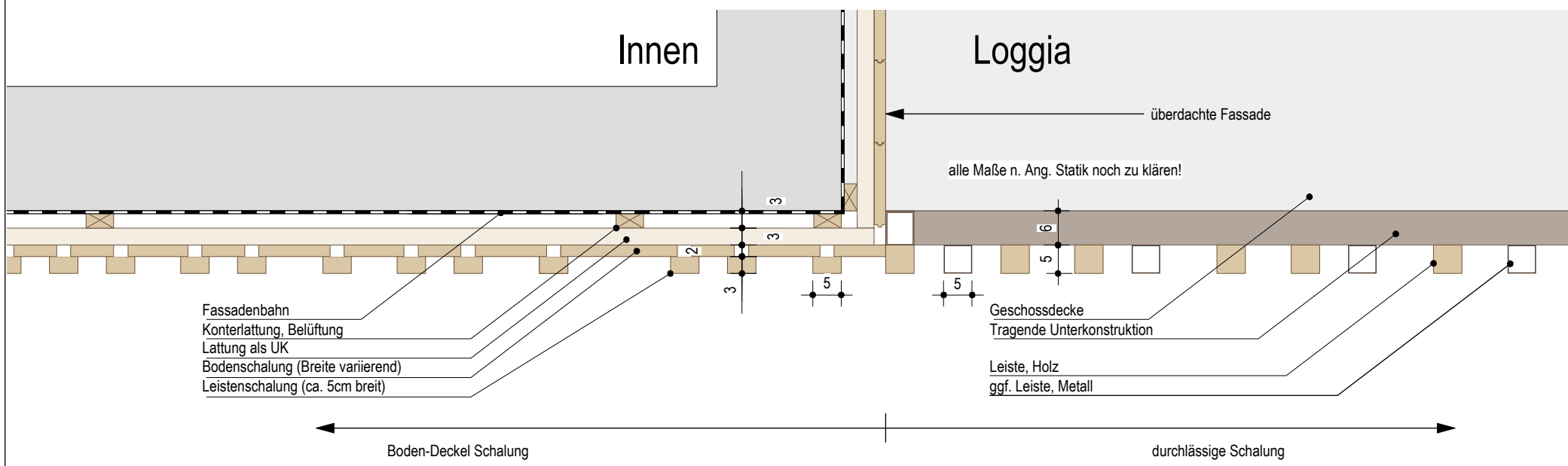
3. VORABZUG

Farb- u. Materialkonzept Maßstab 1:10
F+M_A-1.2
Planinhalt Stand 11.12.2019

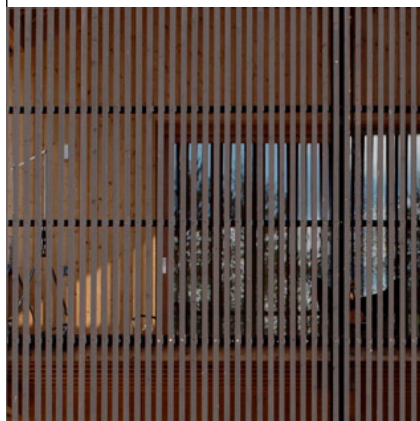
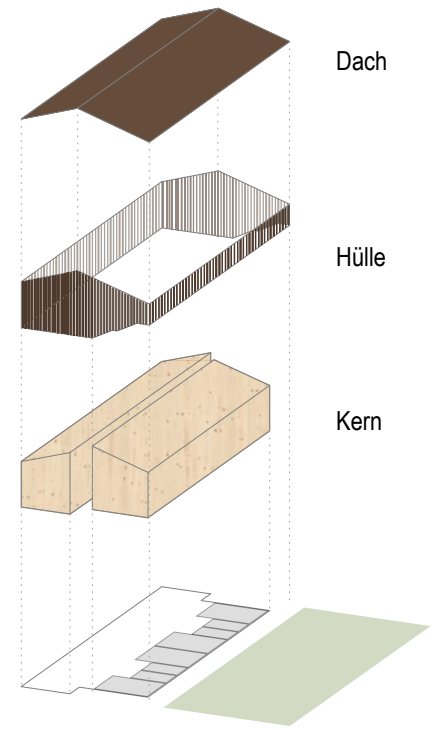
AW - Überdachte Fassade



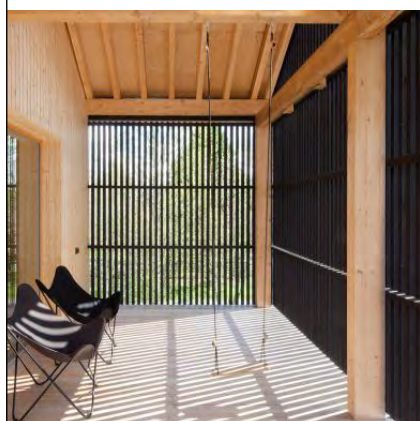
Ausschnitt Ansicht M 1:10



Ausschnitt Grundriss M 1:10



durchlässige Bekleidung
vorgehängte Leisten aus Holz und Metall
ggf. nur Metall



Referenzbild
Haus H, Teemu Hirvilammi

Hinweis: die Pläne gelten nur in Zusammenhang mit dem aktuellen Stand der Grundrisse, Schnitte und Ansichten.

**Kindertagesstätte
am Katharinenheim, Bad Endorf**

Bauherr, Antragsteller: Marktgemeinde Bad Endorf
vertreten durch: 1. Bürgermeisterin
Frau Doris Laban
Bahnhofstraße 6
83093 Bad Endorf
Tel. 08053 / 80080

Planverfasser:
k.u.g.-architekten
Kodisch.Ullrich.Gasmann
Partnerschaft GmbH
Auenstraße 19
80469 München

T 089.1890476-0
F 089.1890476-25
kika@kug-architekten.de

3. VORABZUG

Farb- u. Materialkonzept Maßstab 1:10
F+M_A-1.3
Planinhalt Stand 11.12.2019

AW- Hülle durchlässig



Farb- & Materialkonzept

1. Konzept

Orientierung
Raumkonzept

2. F+M Außen

2.1 Fassaden

Ansicht Nord-West
Ansicht Süd-Ost
Ansichten Süd-West, Nord-Ost

2.2 Außenwände

Boden-Deckel Schalung
Überdachte Fassade
Hülle durchlässig

3. F+M Innen

3.1 Räume

Spielflur EG
Treppenhaus
Sanitäreinheit KiKri
Gruppenraum KiGa
Spielraum

Hinweis: die Pläne gelten nur in Zusammenhang mit dem aktuellen Stand der Grundrisse, Schnitte und Ansichten.

Kindertagesstätte am Katharinenheim, Bad Endorf

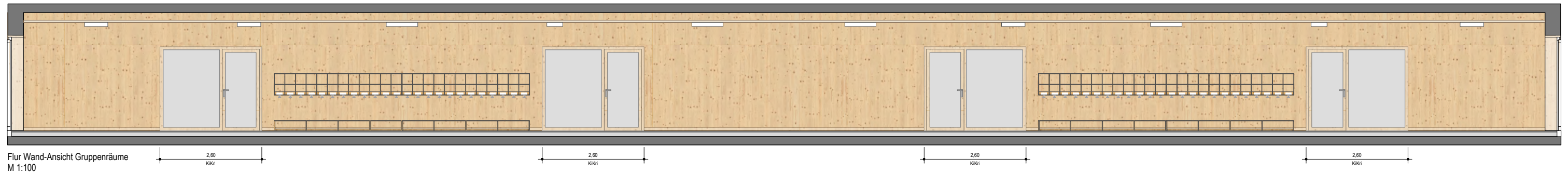
Bauherr, Antragsteller: Marktgemeinde Bad Endorf
vertreten durch: 1. Bürgermeisterin
Frau Doris Laban
Bahnhofstraße 6
83093 Bad Endorf
Tel. 08053 / 30080

Planverfasser:
k.u.g.-architekten
Kodisch.Ullrich.Gasmann
Partnerschaft GmbH
Auenstraße 19
80469 München
T 089.1890476-0
F 089.1890476-25
kika@kug-architekten.de

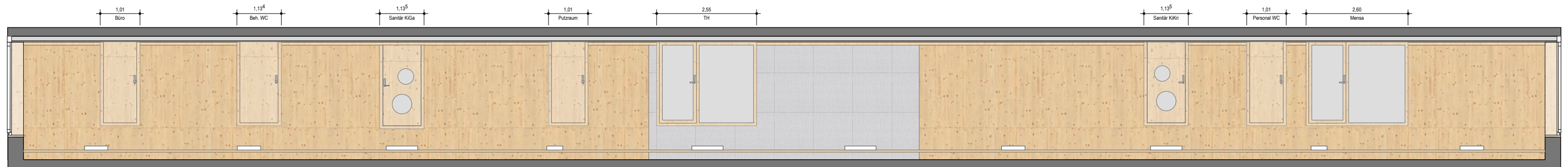
Farb- u. Materialkonzept Maßstab

Planinhalt Stand 11.12.2019

F+M Innen



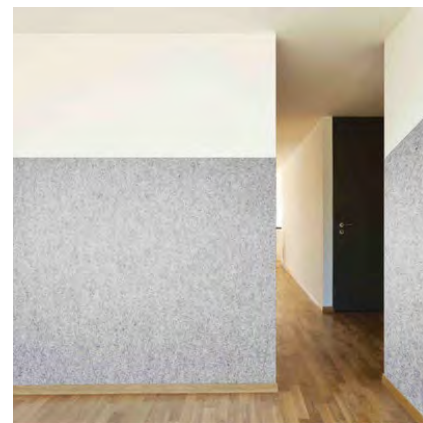
Flur Wand-Ansicht Gruppenräume
M 1:100



Flur Wand-Ansicht Nebenräume
M 1:100



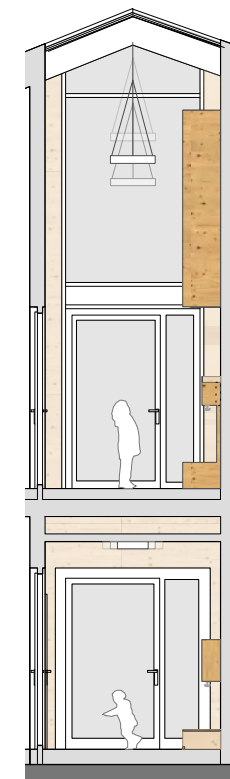
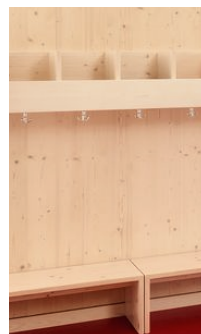
Beleuchtung
runde Aufbauleuchte



Pinnwände, in Teilbereichen
in den Spielfluren vom Nutzer gewünscht
z.B. als magnetische Tafel oder aus Filz-Pinnwände;



Garderobe
Garderobenleiste: Höhe 90cm
Garberobenbänke: Höhe 26cm
2 Fächer für Wechselkleidung übereinander



Flur OG
Schnitt, M 1:100

Flur EG
Schnitt, M 1:100

- Qualitätsvorgaben**
- Ecken, Kanten und Stolperstellen
 - Alle Ecken und Kanten sind abzurunden: Mindestradius bei Ecken und Kanten $r > 2\text{mm}$, im Mehrzweckraum $r > 10\text{mm}$
 - Einzelne Stufen und Absätze, insbesondere an den Ausgängen zur Freispielfläche sind zu vermeiden
 - Der freie Durchgang in Fluren soll mindestens 170 cm betragen.

Hinweis: die Pläne gelten nur in Zusammenhang mit dem aktuellen Stand der Grundrisse, Schnitte und Ansichten.

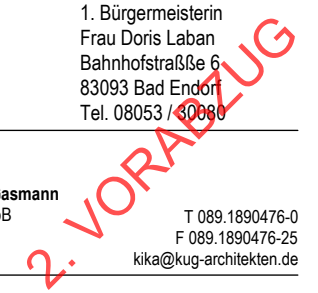
**Kindertagesstätte
am Katharinenheim, Bad Endorf**

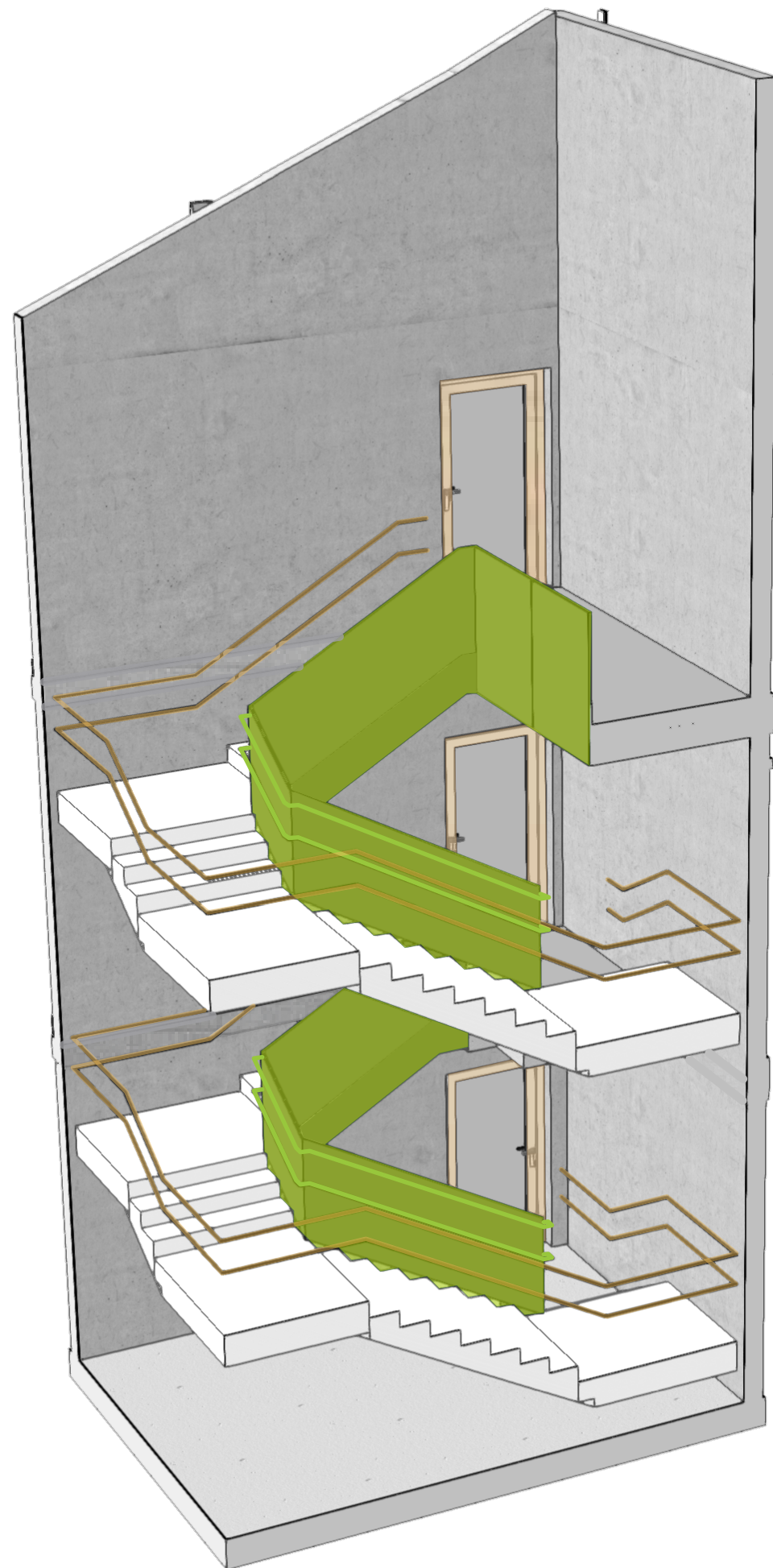
Bauherr, Antragsteller: Marktgemeinde Bad Endorf
vertreten durch: 1. Bürgermeisterin
Frau Doris Laban
Bahnhofstraße 6
83093 Bad Endorf
Tel. 08053 / 80080

Planverfasser:
k.u.g.-architekten
Kodisch.Ullrich.Gasmann
Partnerschaft GmbH
Auenstraße 19
80469 München
T 089.1890476-0
F 089.1890476-25
kika@kug-architekten.de

Farb- u. Materialkonzept Maßstab 1:100
F+M_I-8.1
Planinhalt Stand 11.12.2019

Spielflur EG

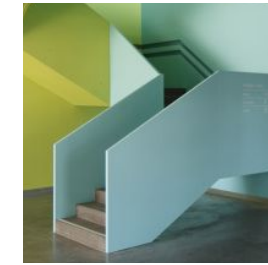




Wände: Sichtbeton



Absturzicherung: Brüstung mit Farb Akzent



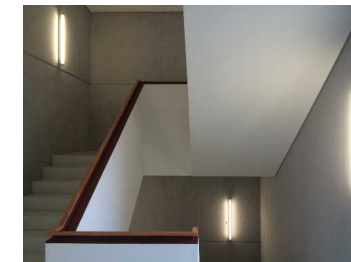
Doppelhandlauf an Wandseite



RS Tür



Beleuchtung: punktuell an Wand



Qualitätsvorgaben

- Treppenmaße in Krippen/ Kindergärten: Auftritt 30-32 cm, Steigung 14 -16 cm
- In Treppenbereichen zusätzlicher Kinderhandlauf beidseitig, Höhen: Krippe 60 cm, Kindergarten 75 cm,
- Umwehungen: Höhe mind. 1,00 m; Stababstand: 9 cm; keine Aufstiegshilfen.
- Innentreppe mit Setzstufen
- Treppen sind gegen Unterlaufen zu sichern
- Treppenläufe sollten aus Sicherheitsgründen gut einsehbar sein.

Hinweis: die Pläne gelten nur in Zusammenhang mit dem aktuellen Stand der Grundrisse, Schnitte und Ansichten.

**Kindertagesstätte
am Katharinenheim, Bad Endorf**

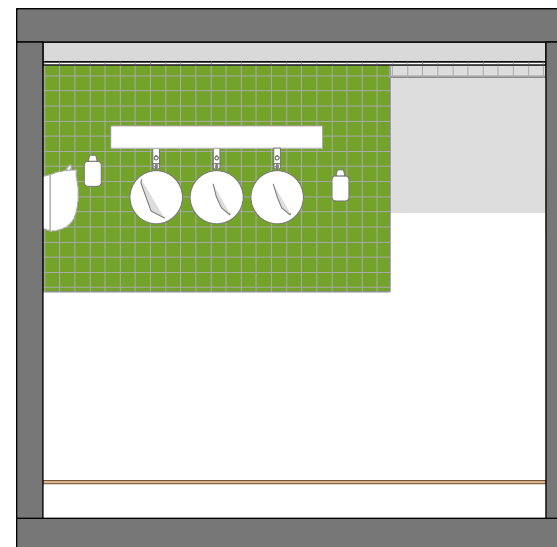
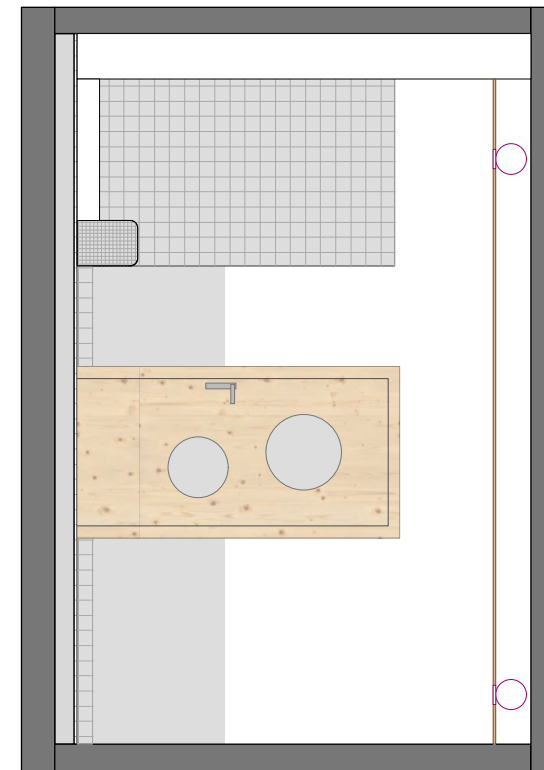
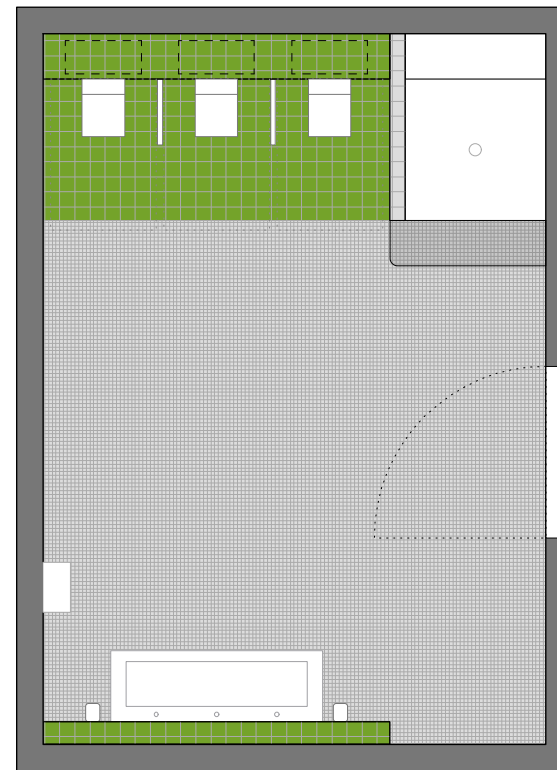
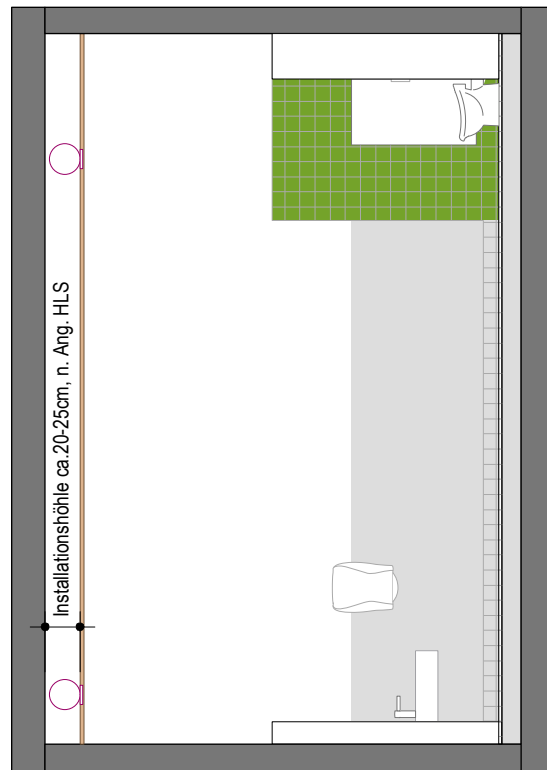
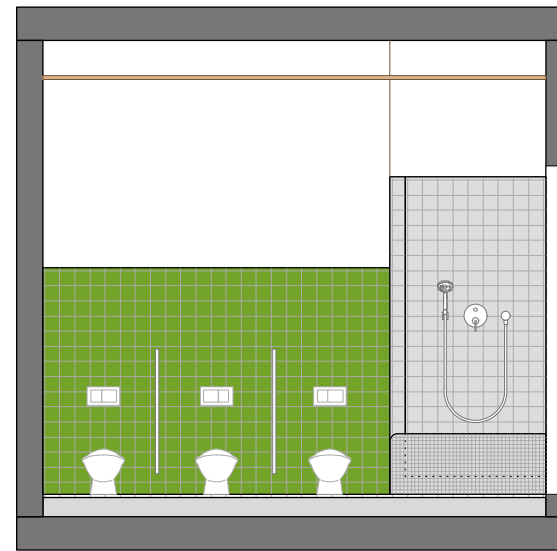
Bauherr, Antragsteller: Marktgemeinde Bad Endorf
vertreten durch: 1. Bürgermeisterin
Frau Doris Laban
Bahnhofstraße 6
83093 Bad Endorf
Tel. 08053 / 40080

Planverfasser:
k.u.g.-architekten
Kodisch.Ullrich.Gasmann
Partnerschaft GmbH
Auenstraße 19
80469 München
T 089.1890476-0
F 089.1890476-25
kika@kug-architekten.de

Farb- u. Materialkonzept Maßstab
F+M_I-5
Planinhalt Stand 11.12.2019

Treppenhaus

2. VORABZUG



Waschtisch, z.B. Varicor UBWR350, ohne Höhenabstufung, 3 Bohrungen für Einlocharmatur (1400x450x200mm)



Referenzbild, Wand- und Bodenfliesen mit Farbakzent
Fliesen in Spritzwasserbereiche, sonst wasserfeste Wandfarbe



Referenzbild, Dusche mit Sitzrand, gefliest, Tiefe ca. 30cm, h=40cm, abgerundete Ecken und Kanten

Qualitätsvorgaben

- Vorgehängte Spiegel müssen aus Sicherheitsglas, eingebaute Spiegel können aus Normalglas bestehen
- Wassertemperatur an Entnahmestellen (in Gruppenräumen und in Kinder-WCs) max. 45°C

Hinweis: die Pläne gelten nur in Zusammenhang mit dem aktuellen Stand der Grundrisse, Schnitte und Ansichten.

**Kindertagesstätte
am Katharinenheim, Bad Endorf**

Bauherr, Antragsteller: Marktgemeinde Bad Endorf
vertreten durch: 1. Bürgermeisterin
Frau Doris Laban
Bahnhofstraße 6
83093 Bad Endorf
Tel. 08053 / 30080

Planverfasser:
k.u.g.-architekten
Kodisch.Ullrich.Gasmann
Partnerschaft GmbH
Auenstraße 19
80469 München
T 089.1890476-0
F 089.1890476-25
kika@kug-architekten.de

Farb- u. Materialkonzept Maßstab 1:50
F+M_I-3.2
Planinhalt Stand 11.12.2019

Sanitäreinheit KiKri

- Fliesen, neutrale Farbe
- Fliesen, Farbakzent
- wasserfeste Wandfarbe

Farbe der Fliesen und des Anstrichs ist noch festzulegen

2. VORABZUG

Holztreppe - Galerie Decke als BSH - Lüftungsrohre sichtbar



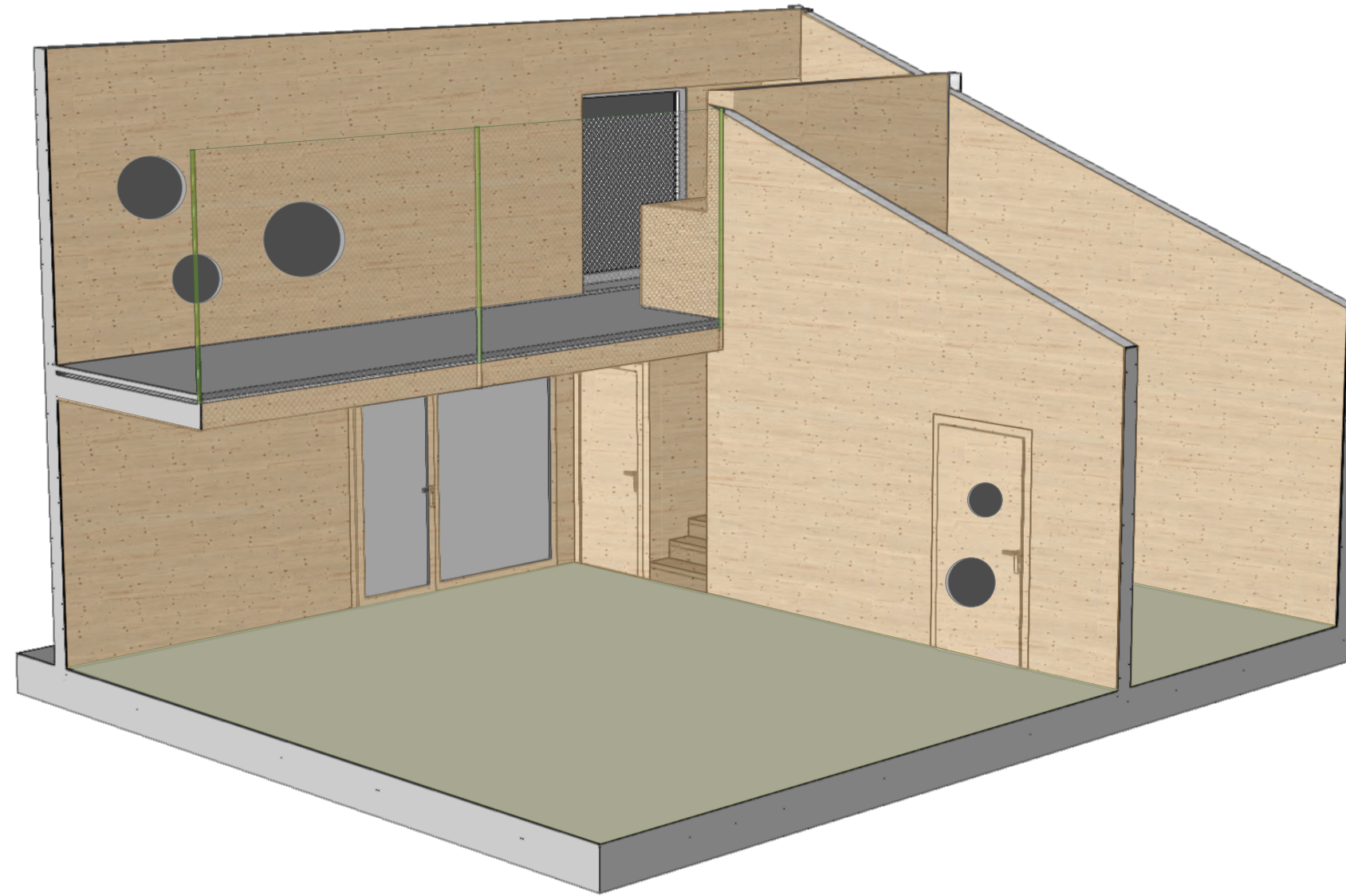
Galerie Absturzsicherung: Stoff-Netz



Galerie: Sitznische



Küchenblock, Farbakzent



Beleuchtung: runde Aufbauleuchte (EG)



Beleuchtung: runde Leuchte, hängend (OG)



Qualitätsvorgaben

- Steckdosen mit Kindersicherung (außer in Versorgungsküchen)
- Elektroherde in Gruppenräumen benötigen in 1,60 — 1,80m Höhe einen Notausschalter inkl. Kontrollleuchte und Schlüsselschalter

Hinweis: die Pläne gelten nur in Zusammenhang mit dem aktuellen Stand der Grundrisse, Schnitte und Ansichten.

**Kindertagesstätte
am Katharinenheim, Bad Endorf**

Bauherr, Antragsteller: Marktgemeinde Bad Endorf
vertreten durch: 1. Bürgermeisterin
Frau Doris Laban
Bahnhofstraße 6
83093 Bad Endorf
Tel. 08053 / 30080

Planverfasser:
k.u.g.-architekten
Kodisch.Ullrich.Gasmann
Partnerschaft GmbH
Auenstraße 19
80469 München

T 089.1890476-0
F 089.1890476-25
kika@kug-architekten.de

Farb- u. Materialkonzept Maßstab
F+M_I-7.2
Planinhalt Stand 11.12.2019

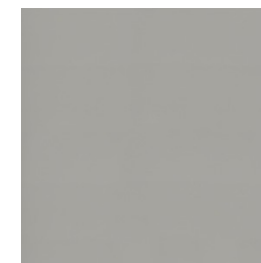
Gruppenraum KiGa

2. VORABZUG

Decke: Holzwolle-Akustikplatten, z.B. Heradesign



Boden: Linoleum, grau



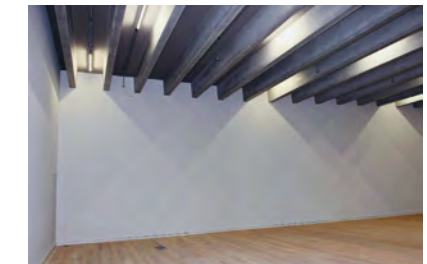
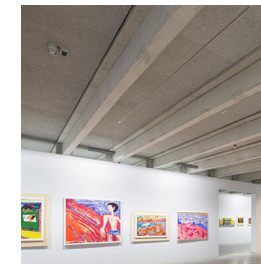
alternativ: Parkett, Sport



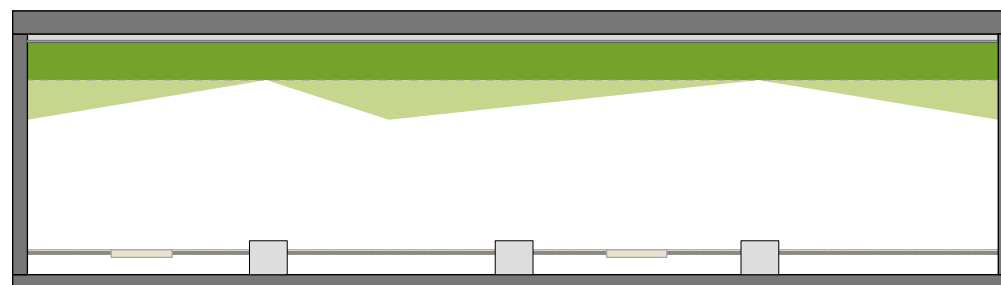
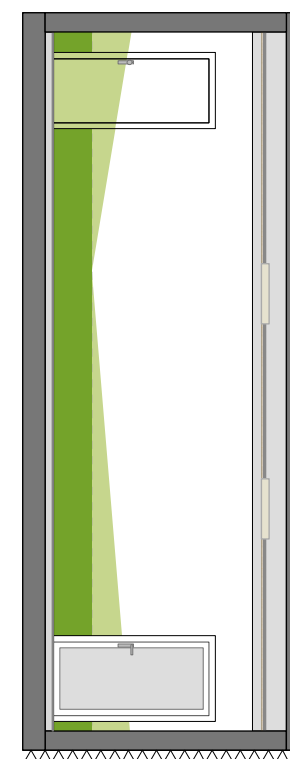
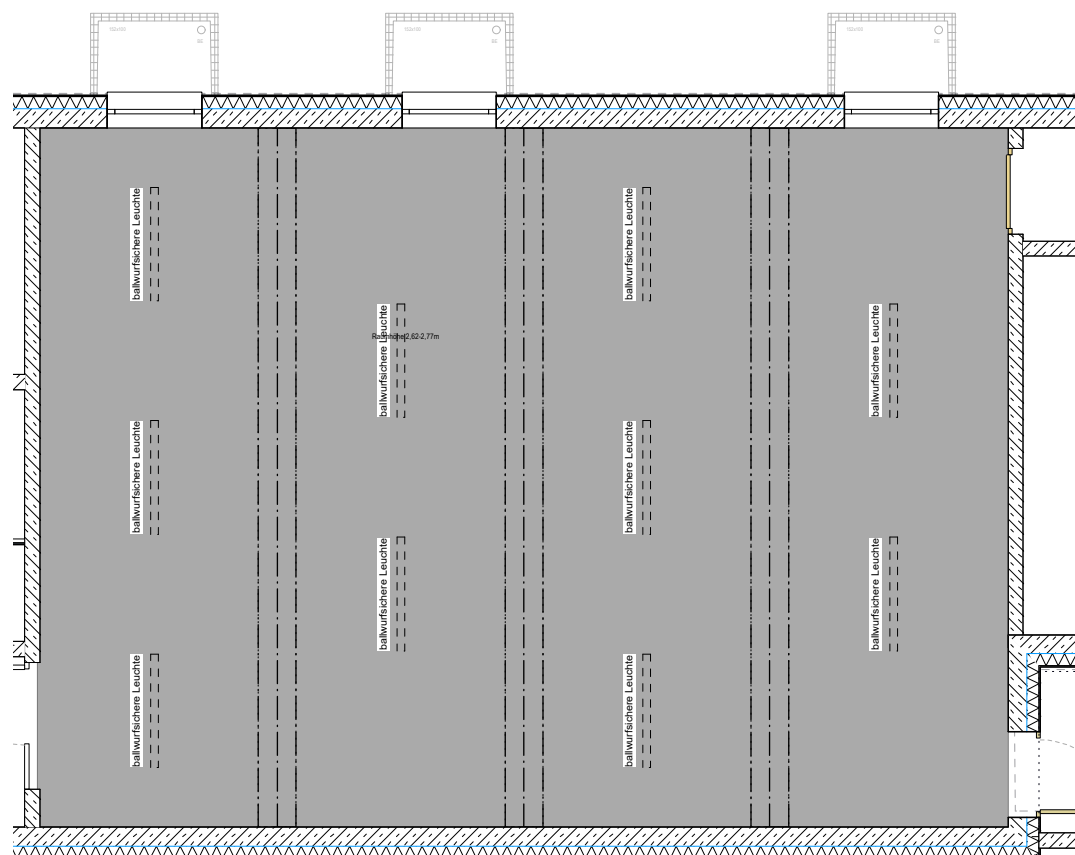
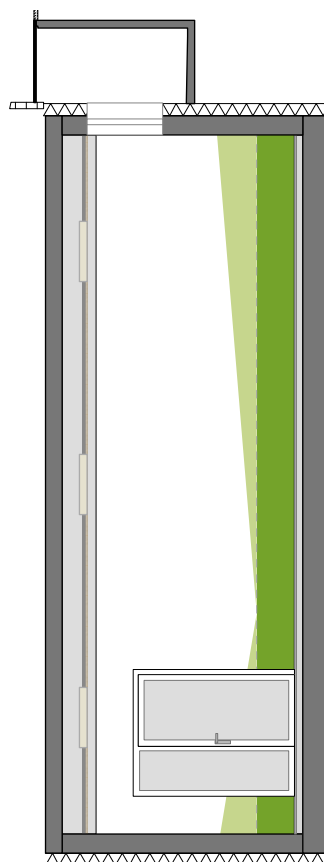
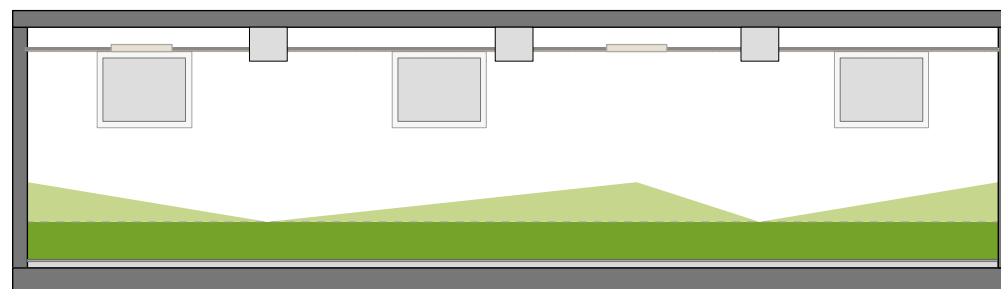
Lichtschacht, gitter



Wände, Unterzüge: Sichtbeton, hell



Sockel: Farbakzent



Hinweis: die Pläne gelten nur in Zusammenhang mit dem aktuellen Stand der Grundrisse, Schnitte und Ansichten.

Kindertagesstätte am Katharinenheim, Bad Endorf

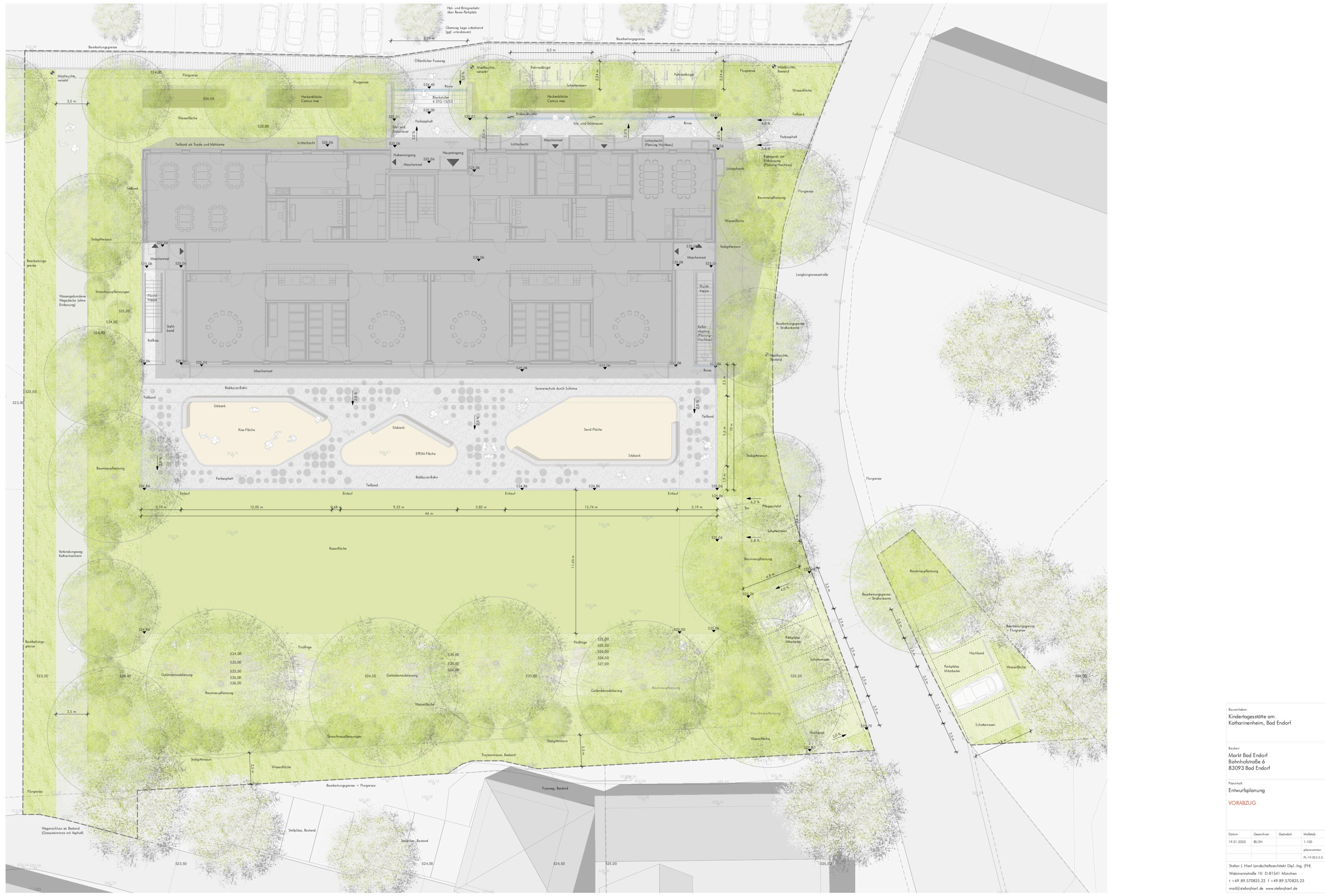
Bauherr, Antragsteller: Marktgemeinde Bad Endorf
vertreten durch: 1. Bürgermeisterin
Frau Doris Laban
Bahnhofstraße 6
83093 Bad Endorf
Tel. 08053 / 40080

Planverfasser:
k.u.g.-architekten
Kodisch.Ullrich.Gasmann
Partnerschaft GmbH
Auenstraße 19
80469 München
T 089.1890476-0
F 089.1890476-25
kika@kug-architekten.de

1. VORABZUG

Farb- u. Materialkonzept F+M_I-7.3
Maßstab 1:200
Planinhalt Stand 11.12.2019

Spielraum 3.01



Bauvorhaben
**Kindertagesstätte am
 Katharinenheim, Bad Endorf**

Bauherr
**Markt Bad Endorf
 Bahnhofstraße 6
 83093 Bad Endorf**

Planinhalt
**Entwurfsplanung
 VORABZUG**

Datum	Gesamtsch	Gebiet	Maststab
19.01.2020	BS/SH		1:100
			plannummer
			PL19-053.3.0

Stefan J. Hierl Landschaftsarchitekt Dipl.-Ing. (FH)
 Watzmannstraße 10 D-81541 München
 t +49 89 570825 22 f +49 89 570825 23
 mail@stefanhierl.de www.stefanhierl.de